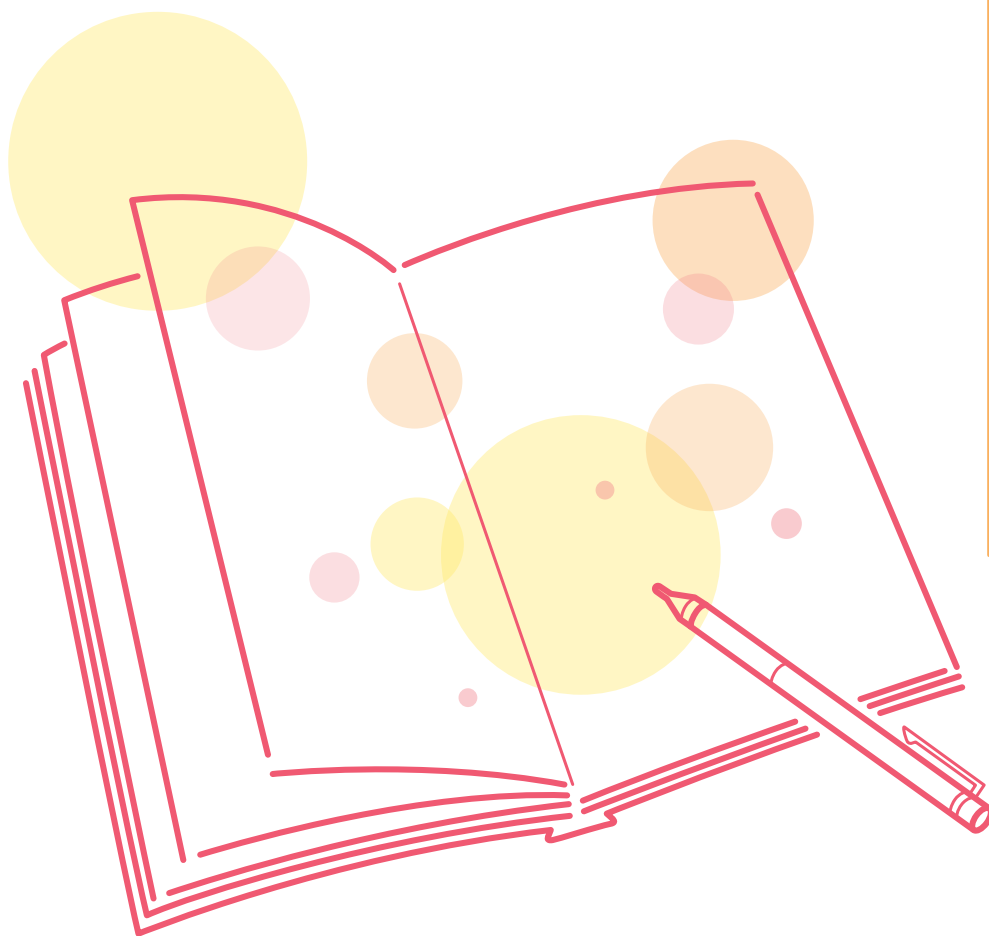


残しておきたい

あの日の記憶



東日本大震災・原子力災害から10年以上が経ちました。
あのとき話せなかった思い、胸にしまい込んだ悲しさ、怒り、
ずっと気がかりだったこと…など、
あなたの被災体験や身近な方の手記などをお寄せください。
当館では、皆さまの声を収集・保存し、
後世に伝えていきます。

たとえば、次のようなものを受け付けています。

- 東日本大震災および原子力災害で被災された方が書かれた、**被災体験に関する手記、日記**など。
- 被災体験が掲載・記録されている**書籍、音声・映像記録**など。

東日本大震災・原子力災害の 体験記などをお寄せください。

(資料収集・保存事業の一環として行っています)

申込 方法

当館のホームページにある様式に必要事項をご記入の上、
メールにてお申し込みください。

メールアドレス ▶ shiryou@fipo.or.jp

ホームページアドレス ▶ <https://www.fipo.or.jp/lore/>



提供 方法

- 郵送もしくは当館に直接ご持参ください。
- お寄せいただく内容は、東日本大震災・原子力災害の被災体験に関するものであれば、どのような形式のものでも構いません。
- 執筆時期や様式は問いません。

注意 事項

- 原則、体験記は当館で公開します。
- 実名、匿名は問いません。個人情報の取り扱いは厳守いたします。
- お寄せいただいた原本は基本的に「寄贈」扱いとなりますので、返却はいたしません。なお、ご提供者の意向を確認させていただきます。

記録のサポートを
行っております。

「被災の体験を残したいが、自分一人では文章にまとめることが難しい」という方につきましては、聞き取りによるサポート、または音声や映像で残すという方法もございます。お気軽にご相談ください。

お問い合わせ先

東日本大震災・原子力災害伝承館 事業課

開館時間

9:00～17:00
(最終入館16:30)

休館日

火曜日 (火曜祝日の場合は翌平日)
年末年始 (12/29～1/3)

TEL 0240-23-4402 <https://www.fipo.or.jp/lore/>

〒979-1401 福島県双葉郡双葉町大字中野字高田39

