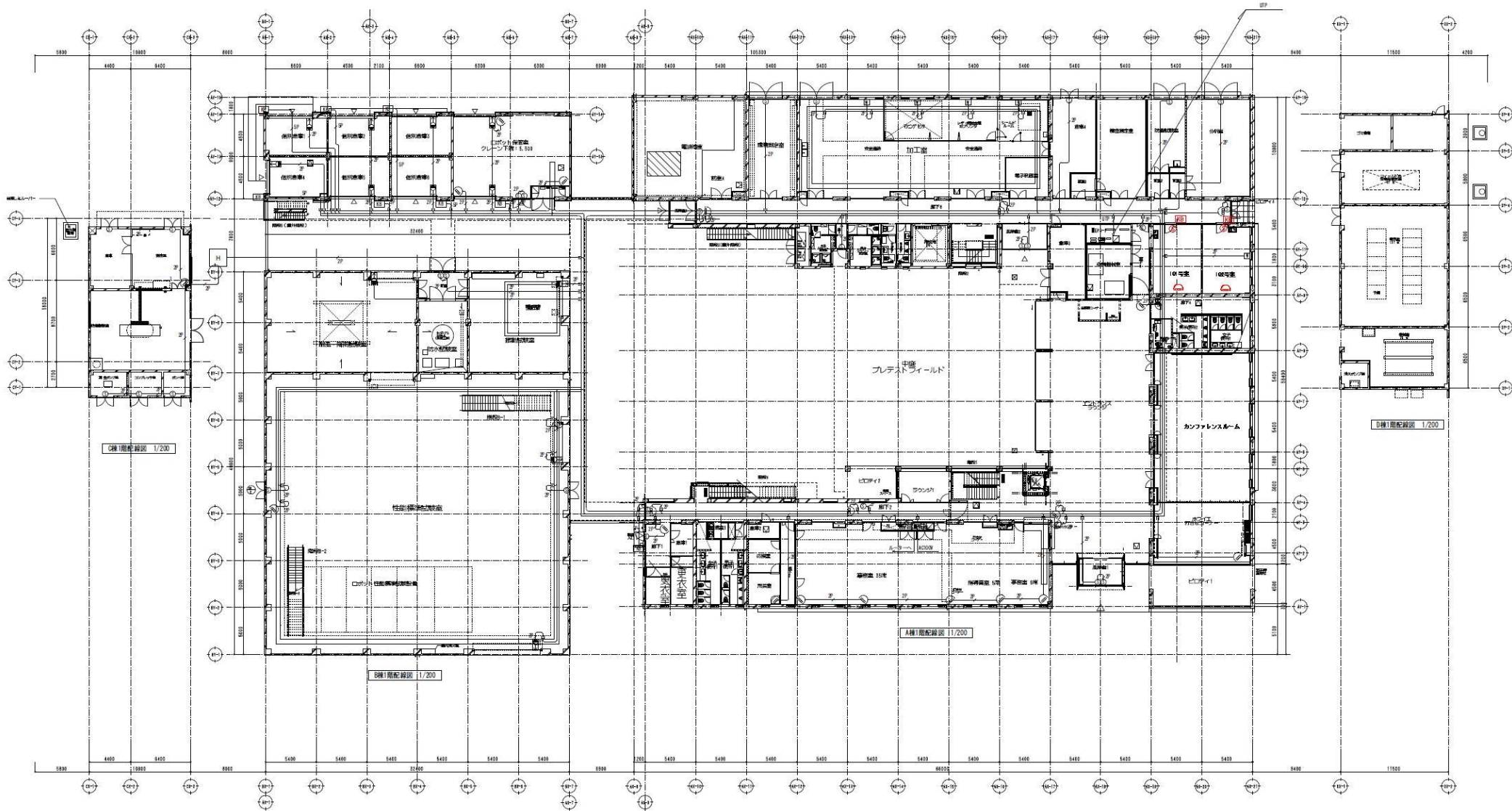


付図



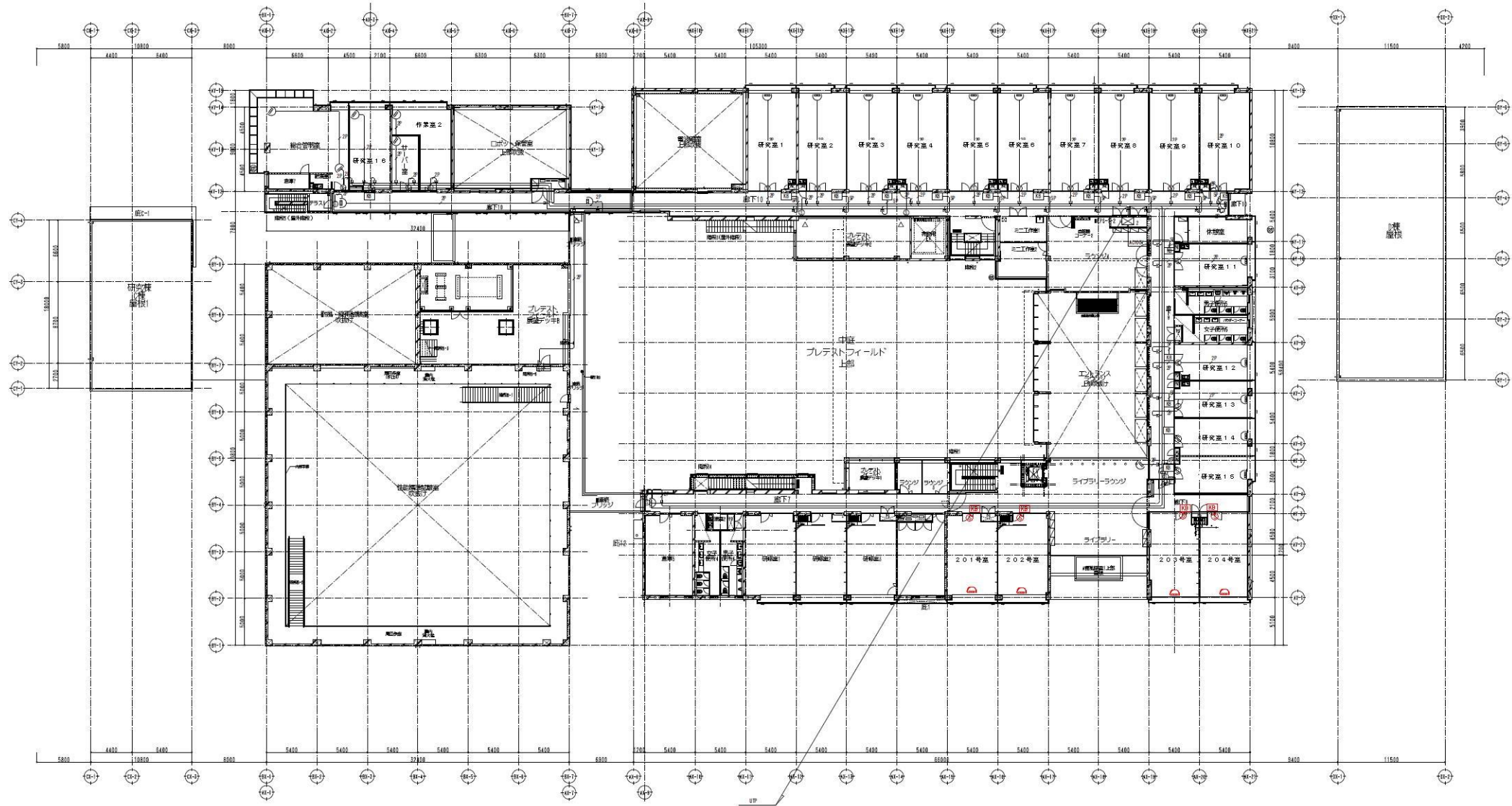
【凡 例】

記号	名称	記号	名称
①	非接触キーボックス (取込工事)	○	防犯管 (P12)
②	マナネット接続センター (取込工事)	□	防犯管 (P12)
③	空調センター (取込工事)	▽	防犯管 (P12)
④	窓センター (取込工事)	△	防犯管 (P12)
⑤	シッターセンター (取込工事)	◇	防犯管 (P12)
⑥	機械室扉設置 (取込工事)	■	防犯管 (P12)
⑦	機械室扉取替 (取込工事)	■	防犯管 (P12)

取替のみ本工事とし、機器取替は別途見積り工事とする。
 空配管には呼び名を敷設する。

图中、配管ボックスを除き別途工事とする。

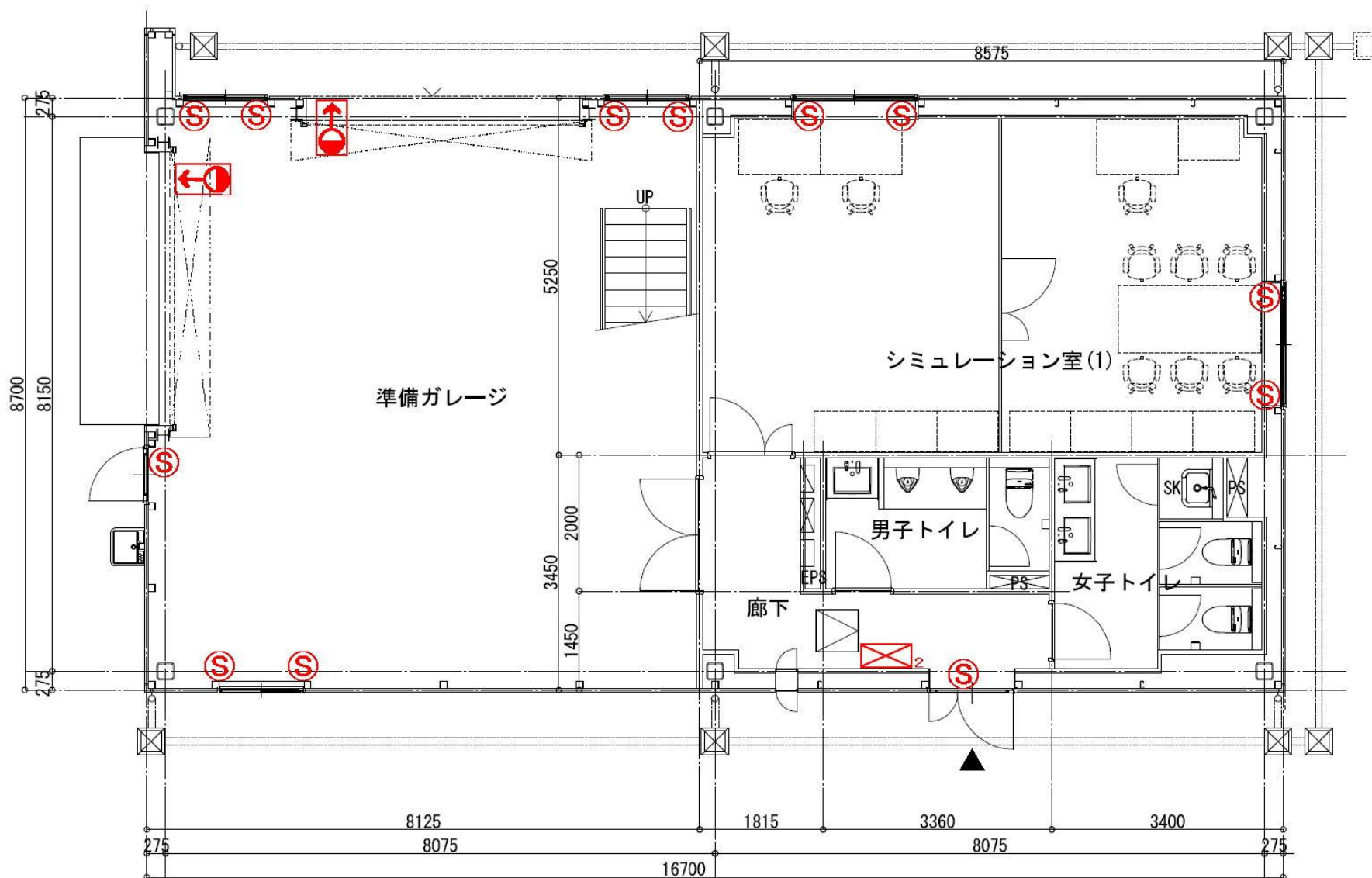
付図



図中、配管ボックスを除き別途工事とする。

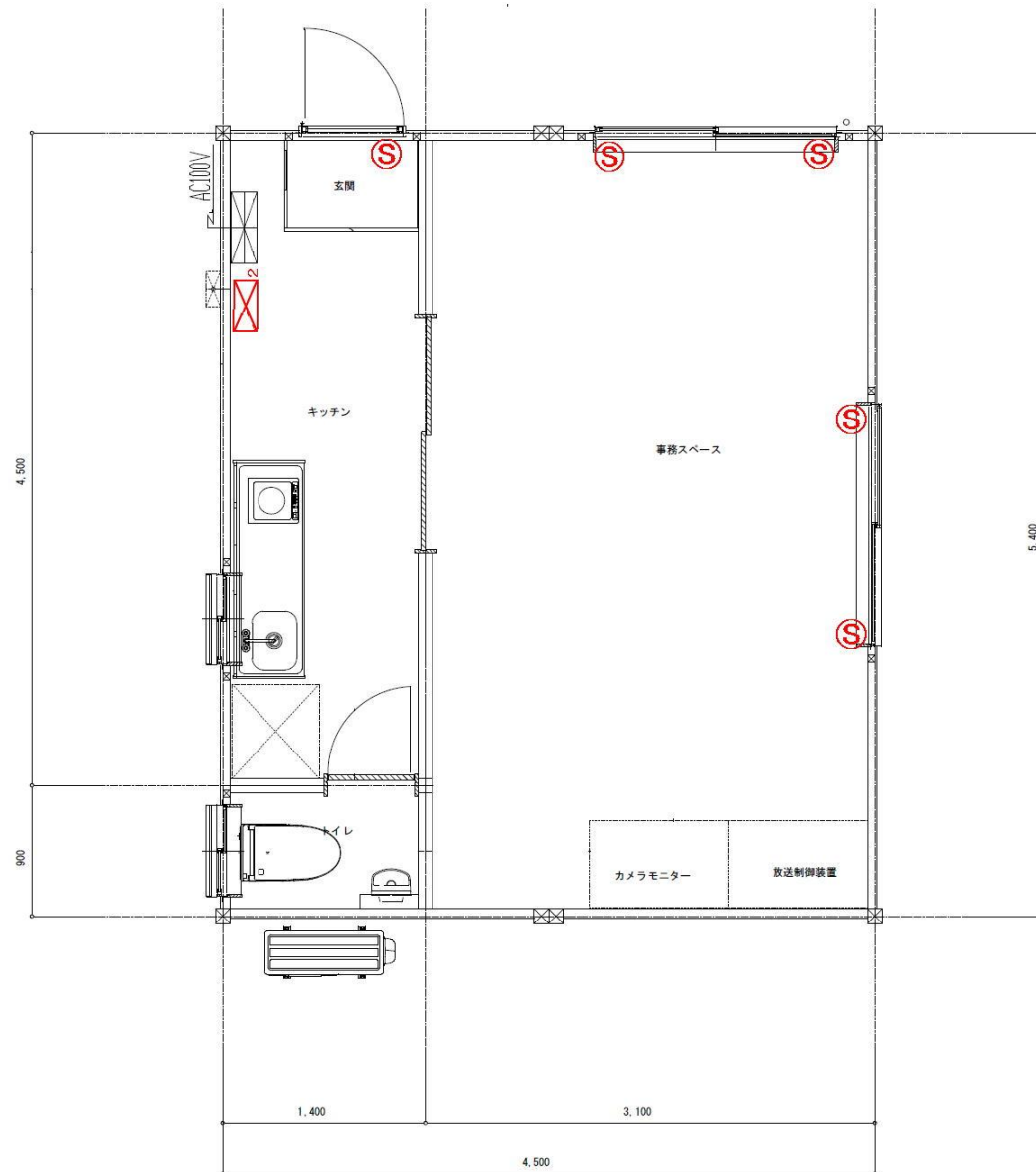
<p>山本組・URリネージ設計共同体</p>	<p>株式会社 山本組アーキテクト <small>一般建築士事務所 東京都港区赤坂 電話 03-3408-1124 一般建築士事務所 東京都港区赤坂 電話 03-3408-1124</small></p>	<p>株式会社 URリネージ <small>一般建築士事務所 東京都港区赤坂 電話 03-3408-1124 一般建築士事務所 東京都港区赤坂 電話 03-3408-1124</small></p>	<p>業務名称 ロボットテストフィールド研究開発等施設及び 国際産学官共同利用施設(ロボット)基本設計・実施設計業務委託</p>	<p>工事名称 ふくしまロボットテストフィールド研究棟(仮称)整備(電気)工事</p>	<p>縮尺 1/200</p>	<p>日付 H29・8・31</p>	<p>図面名称 防犯設備 2階配線図</p>	<p>図面番号 E-70</p>
------------------------	--	---	--	--	----------------------------------	-------------------------------------	---	-----------------------------------

付図
試験準備棟

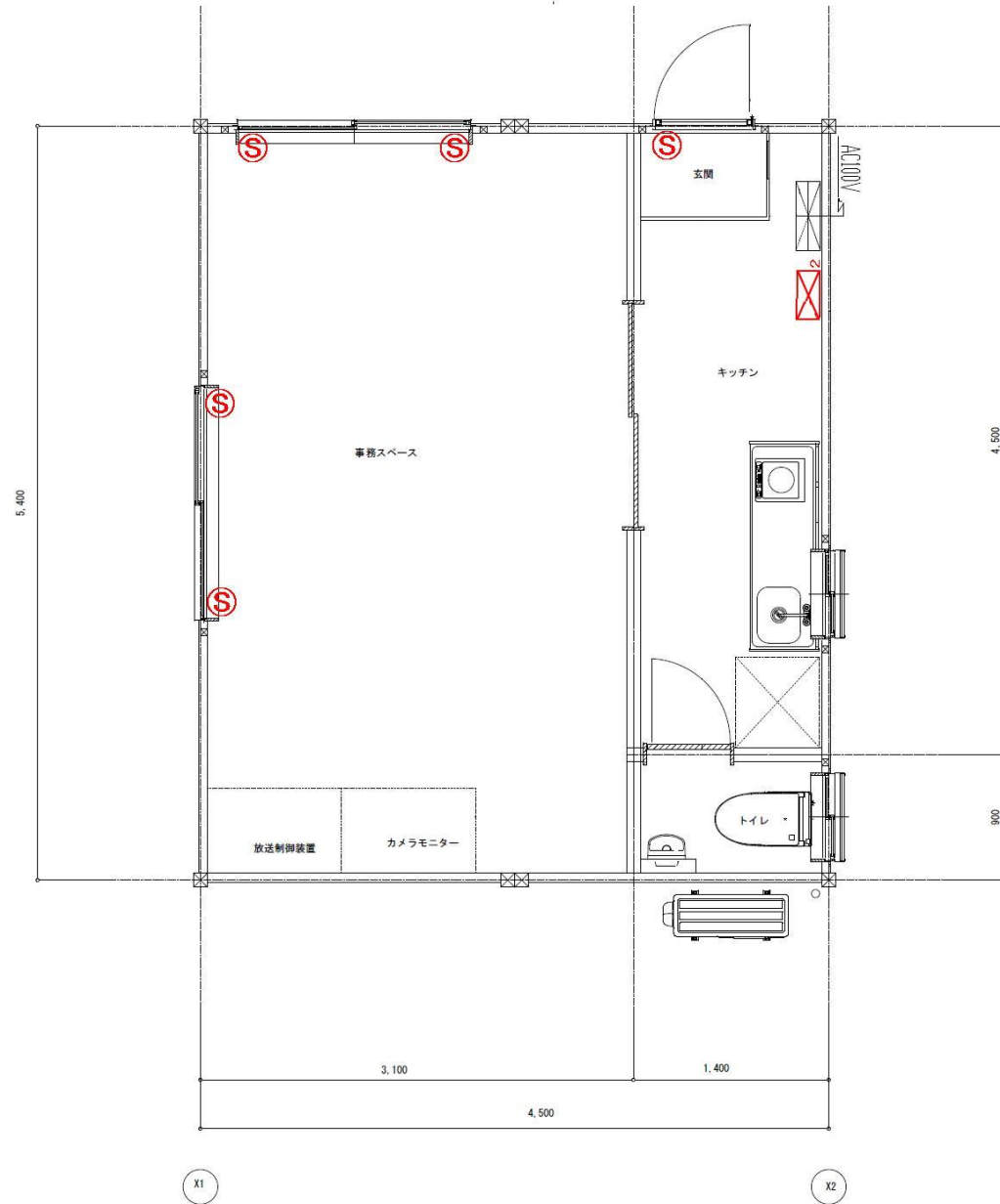


1階

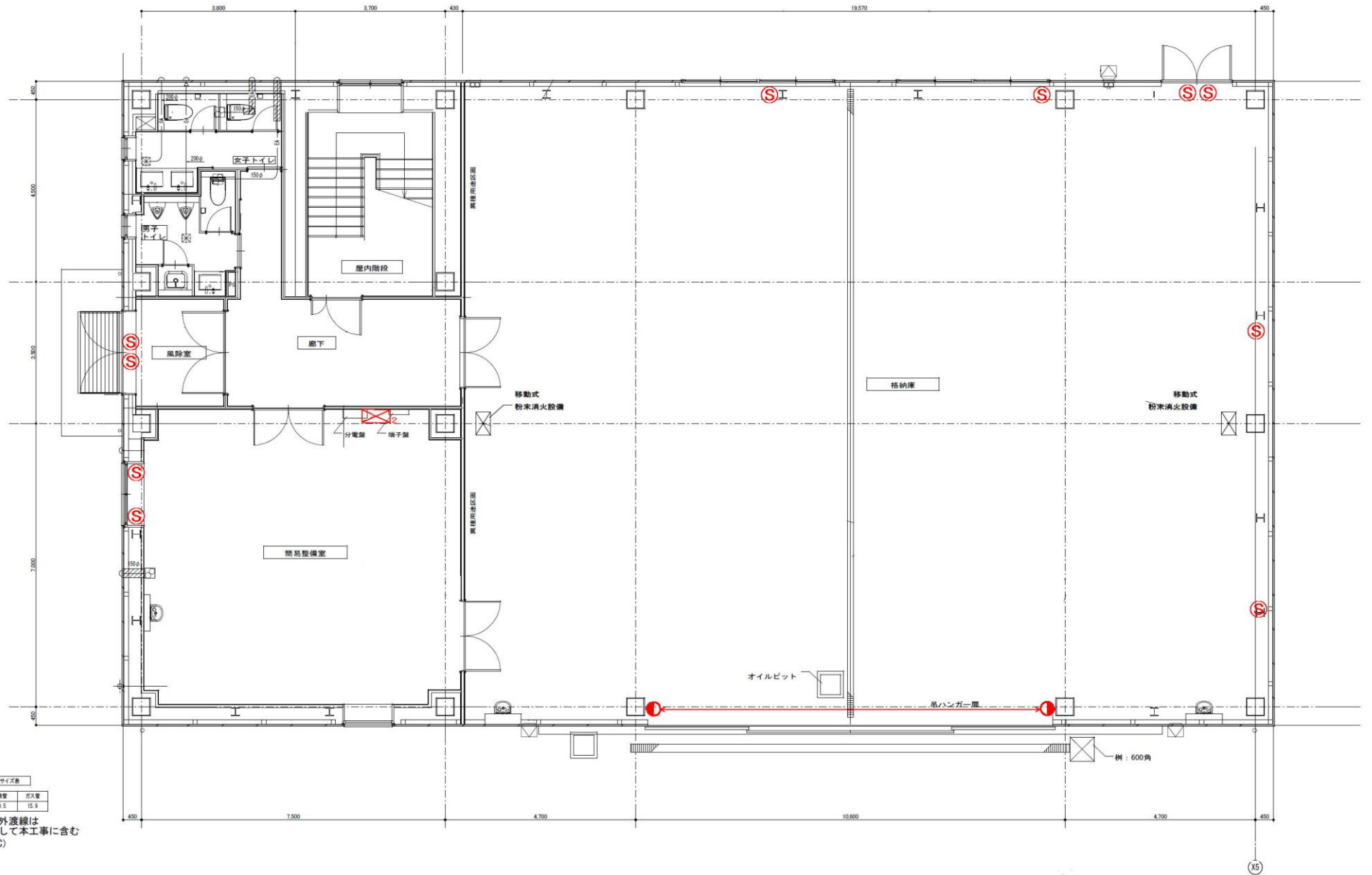
付図
簡易計測室A



付図
簡易計測室B



付図
滑走路附属格納庫

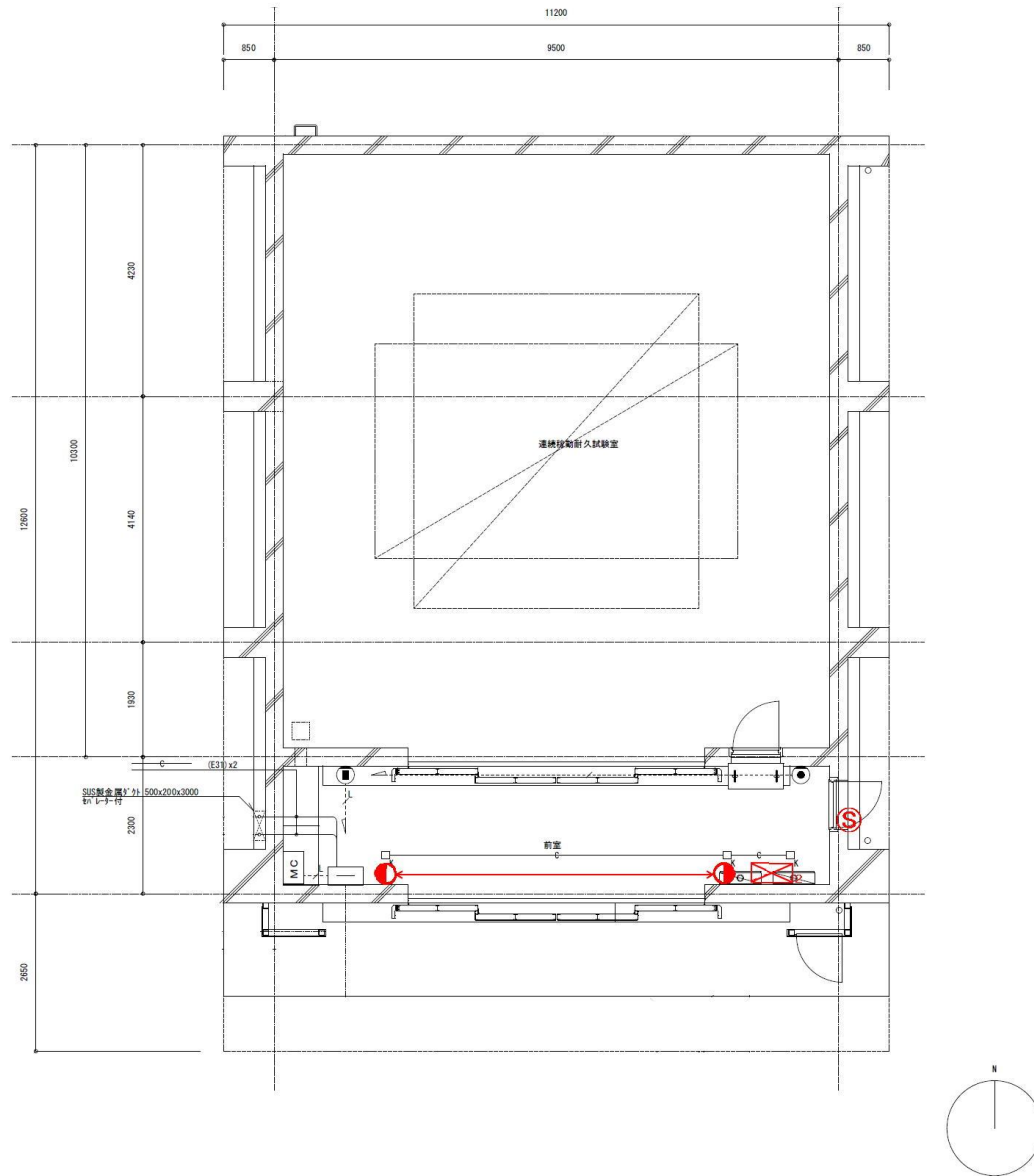


冷媒管サイズ表

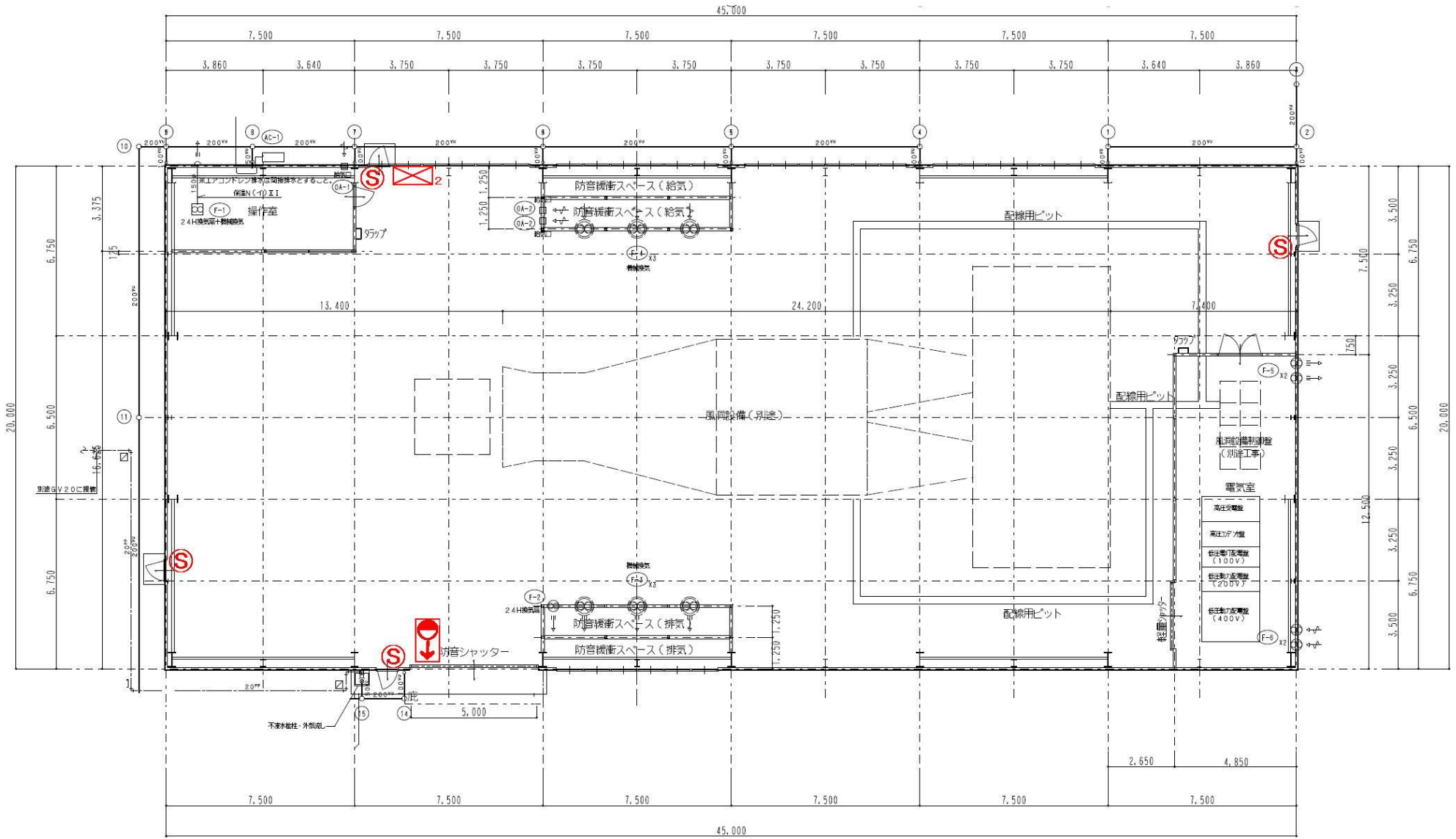
配管	液管	ガス管
(1)	9.5	15.9

※エアコンの内外渡線は冷媒管共巻きとして本工事に含む (EM-CEES2.0²-3C)

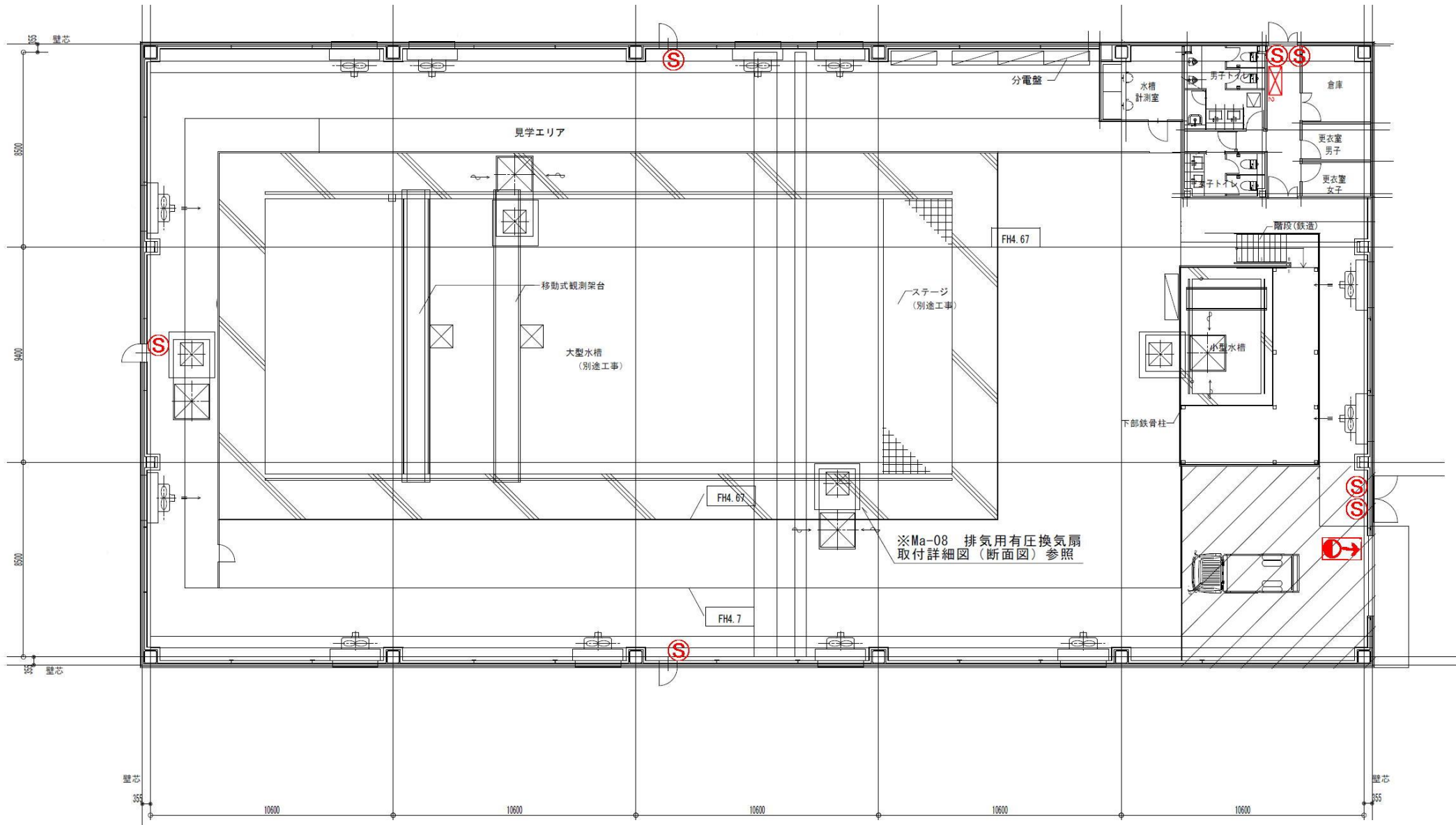
付図
連続稼働耐久試験棟



付図
風洞棟

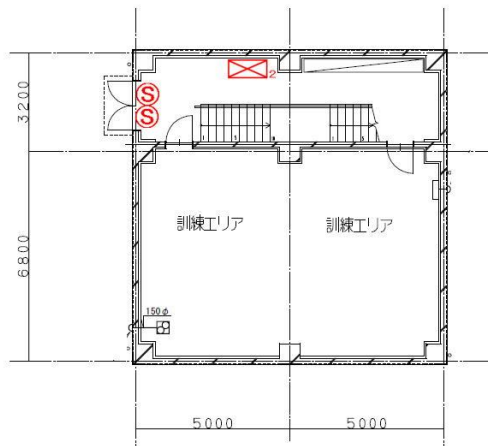


付図
屋内水槽試験棟

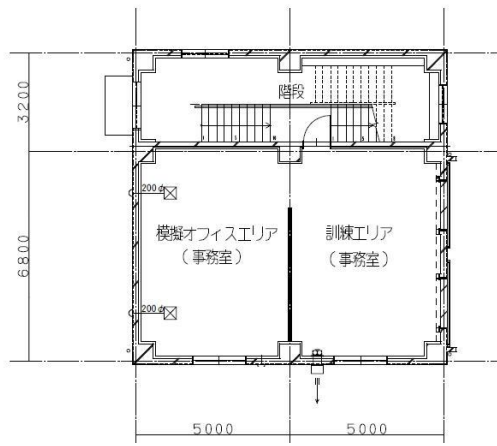


付図

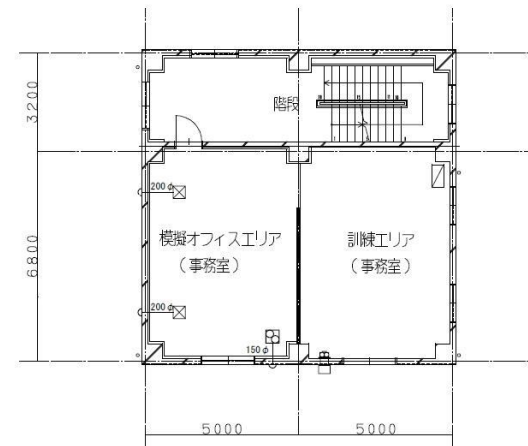
市街地フィールド（ビルA）



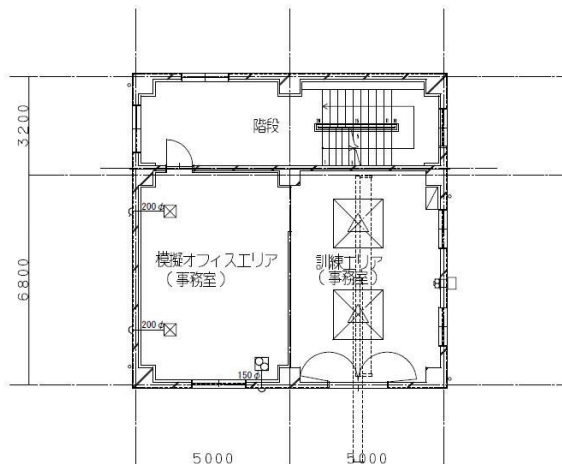
1階平面図



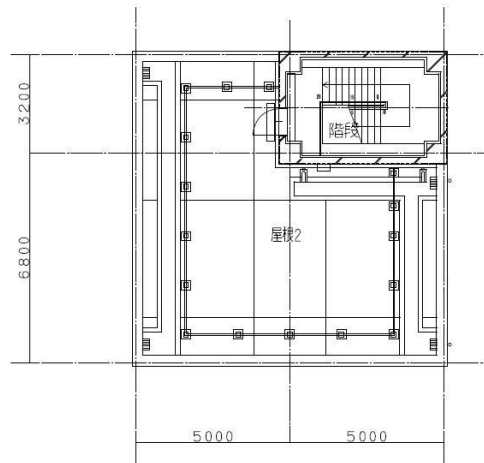
2階平面図



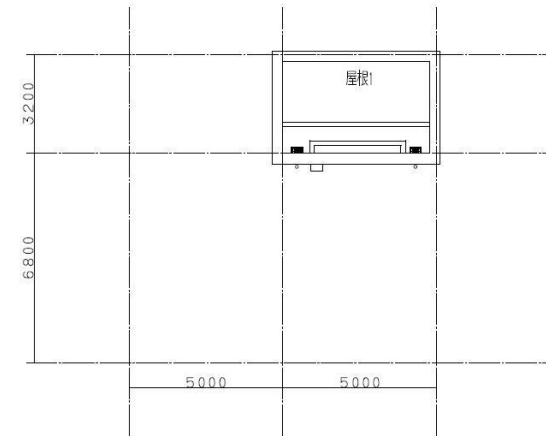
3階平面図



4階平面図



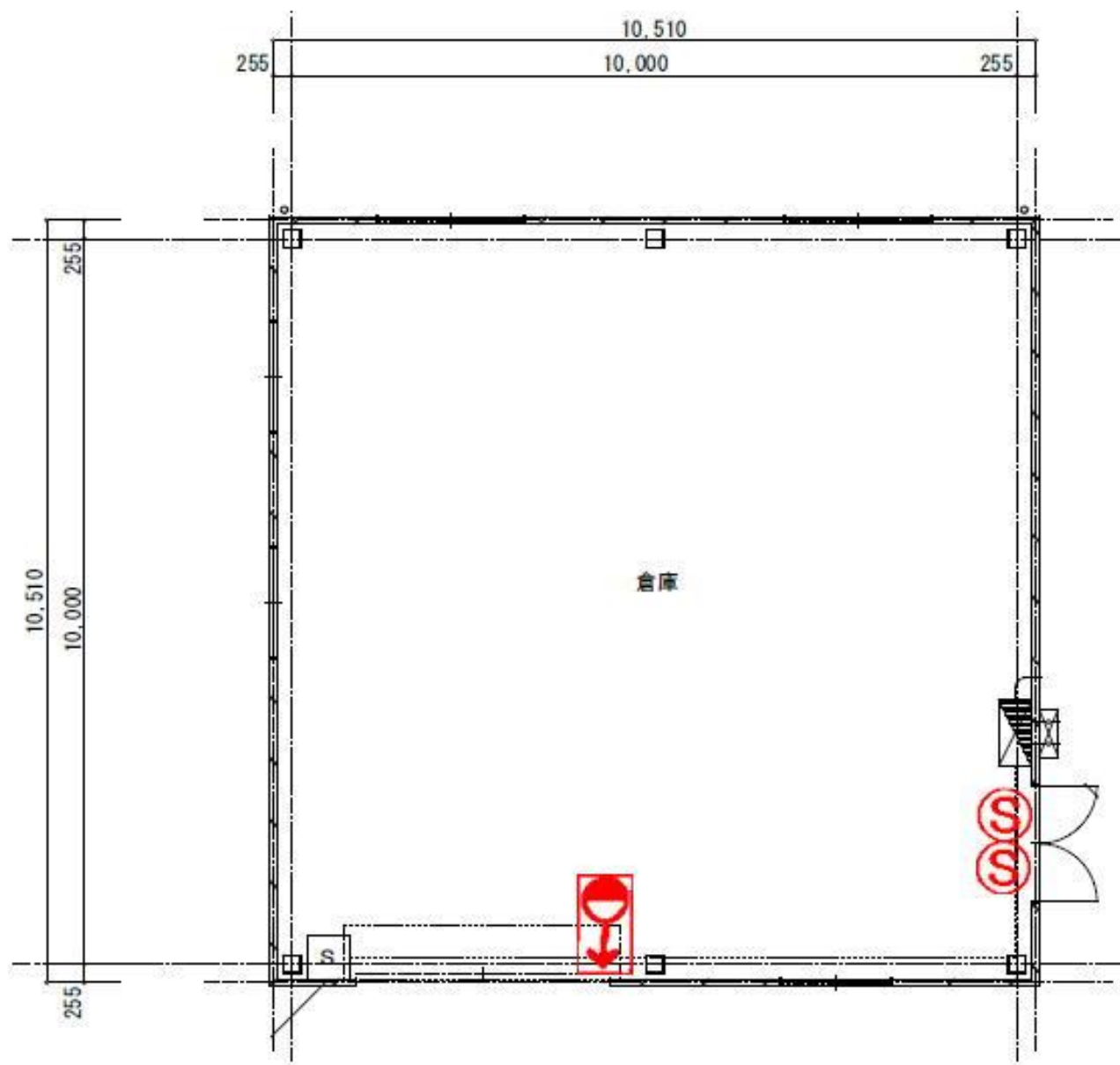
5階平面図



屋根伏図

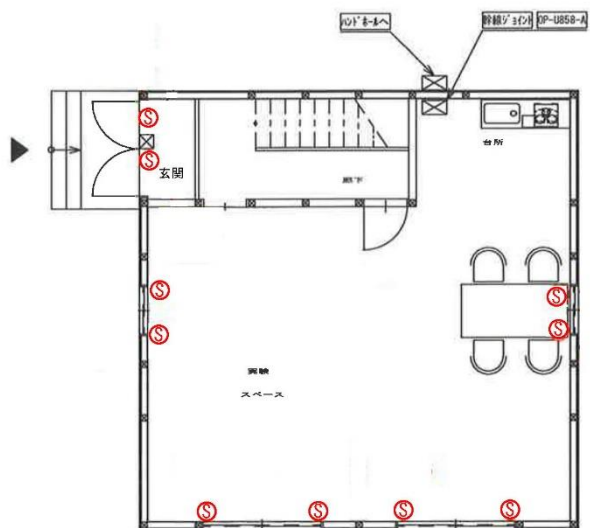
付図

市街地フィールド (ガレージ1 (旧ビルB))

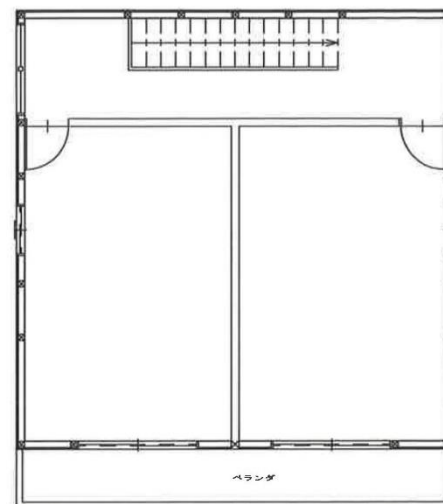


付図

市街地フィールド（住宅A）



住宅A

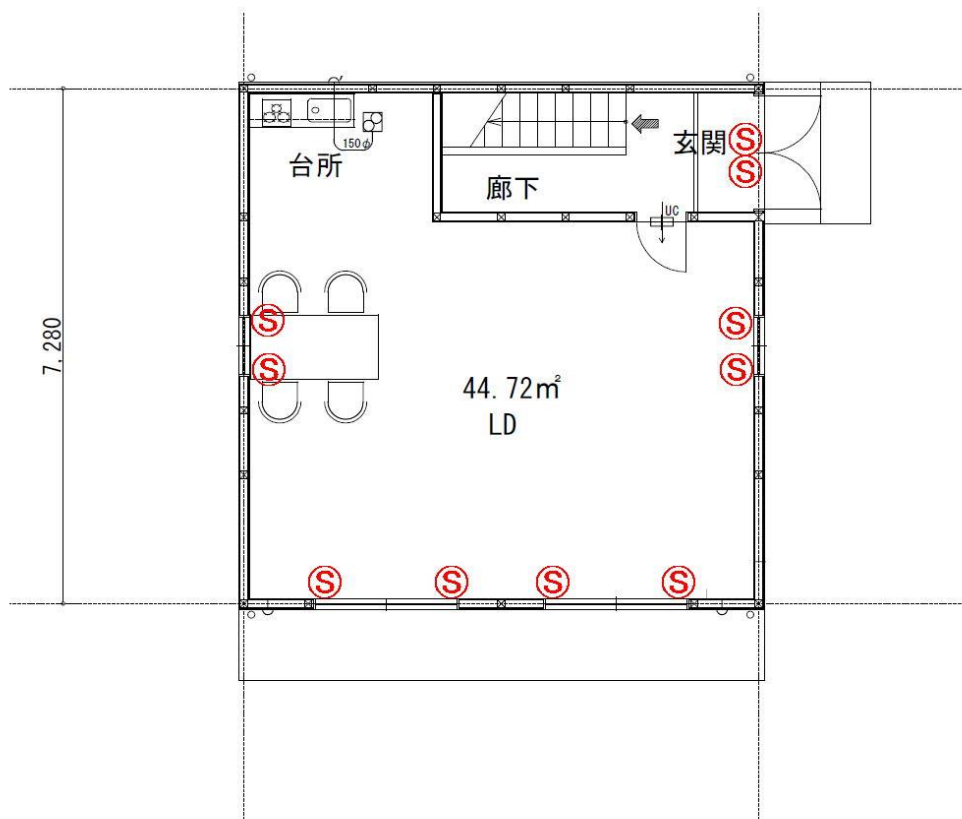


住宅A

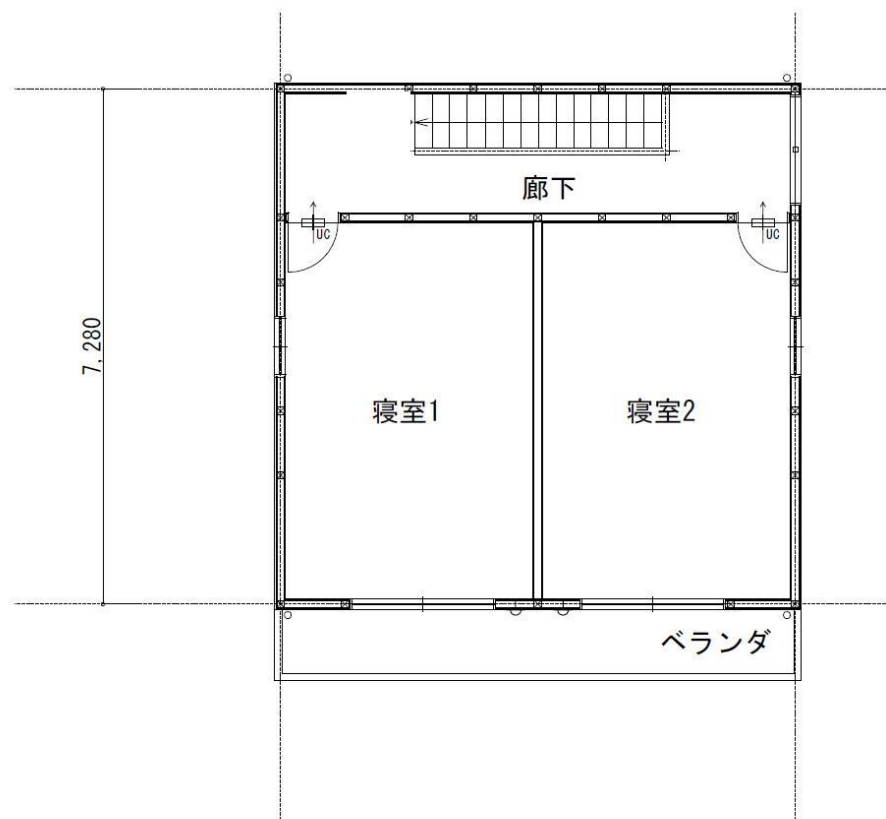


付図

市街地フィールド（住宅B）



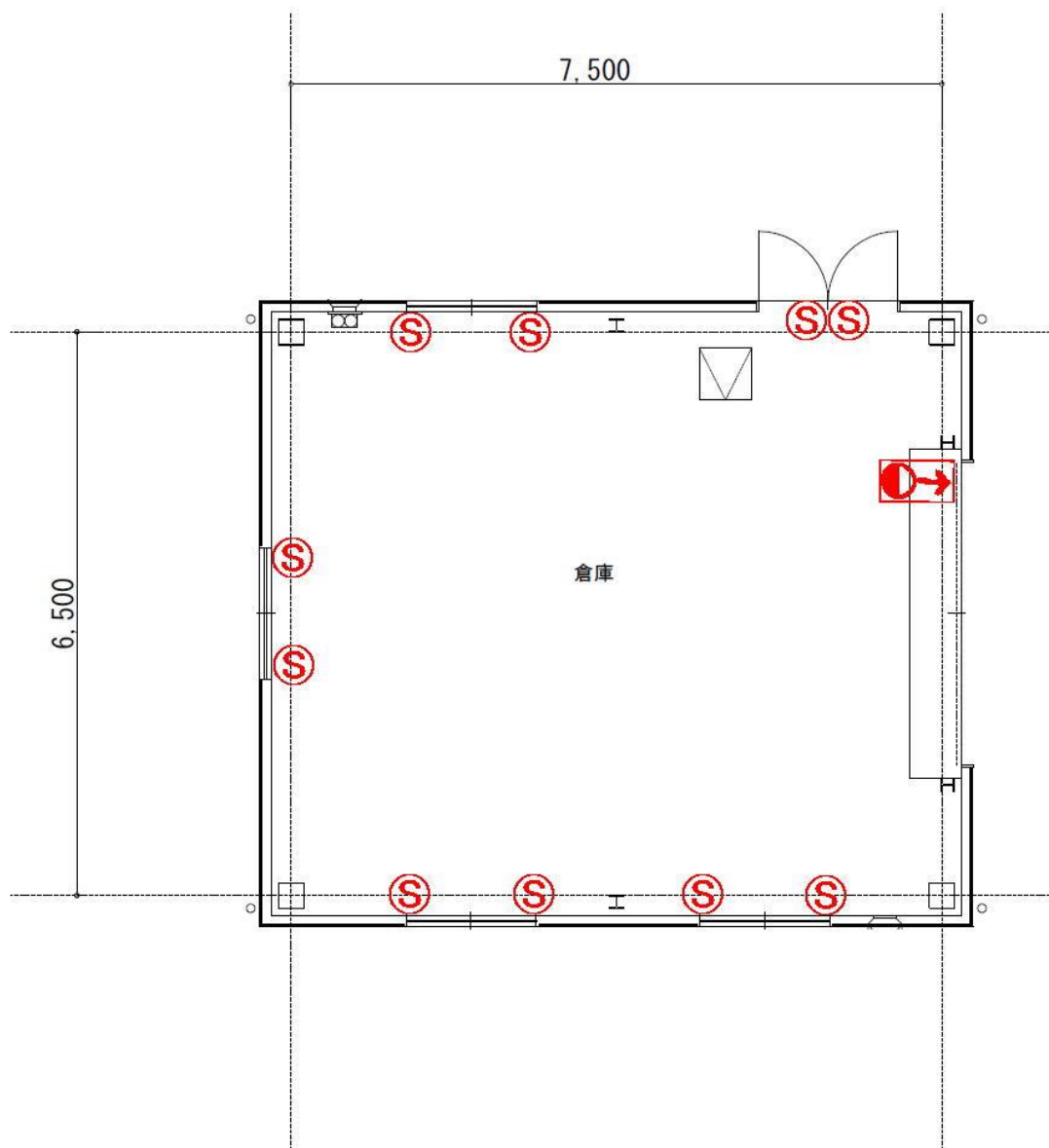
1階平面図



2階平面図

付図

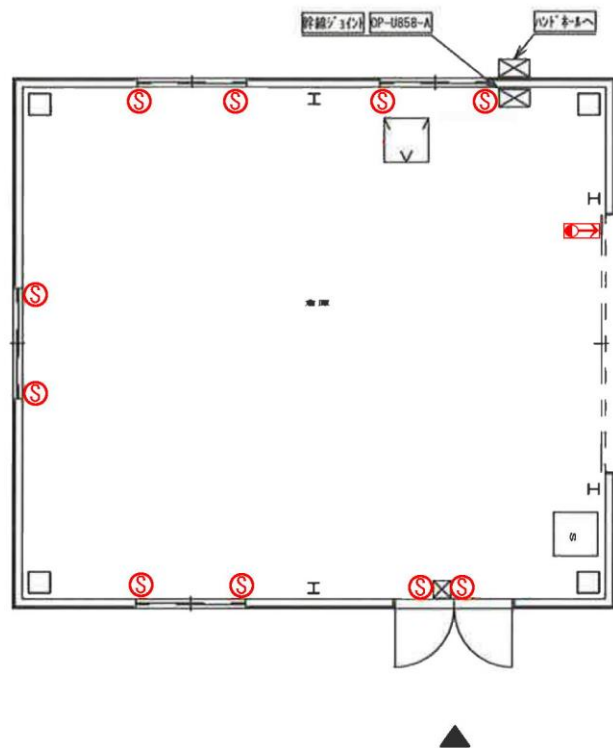
市街地フィールド（ガレージ2（旧：住宅C））



住宅C 平面図

付図

市街地フィールド（ガレージ3（旧：住宅D））

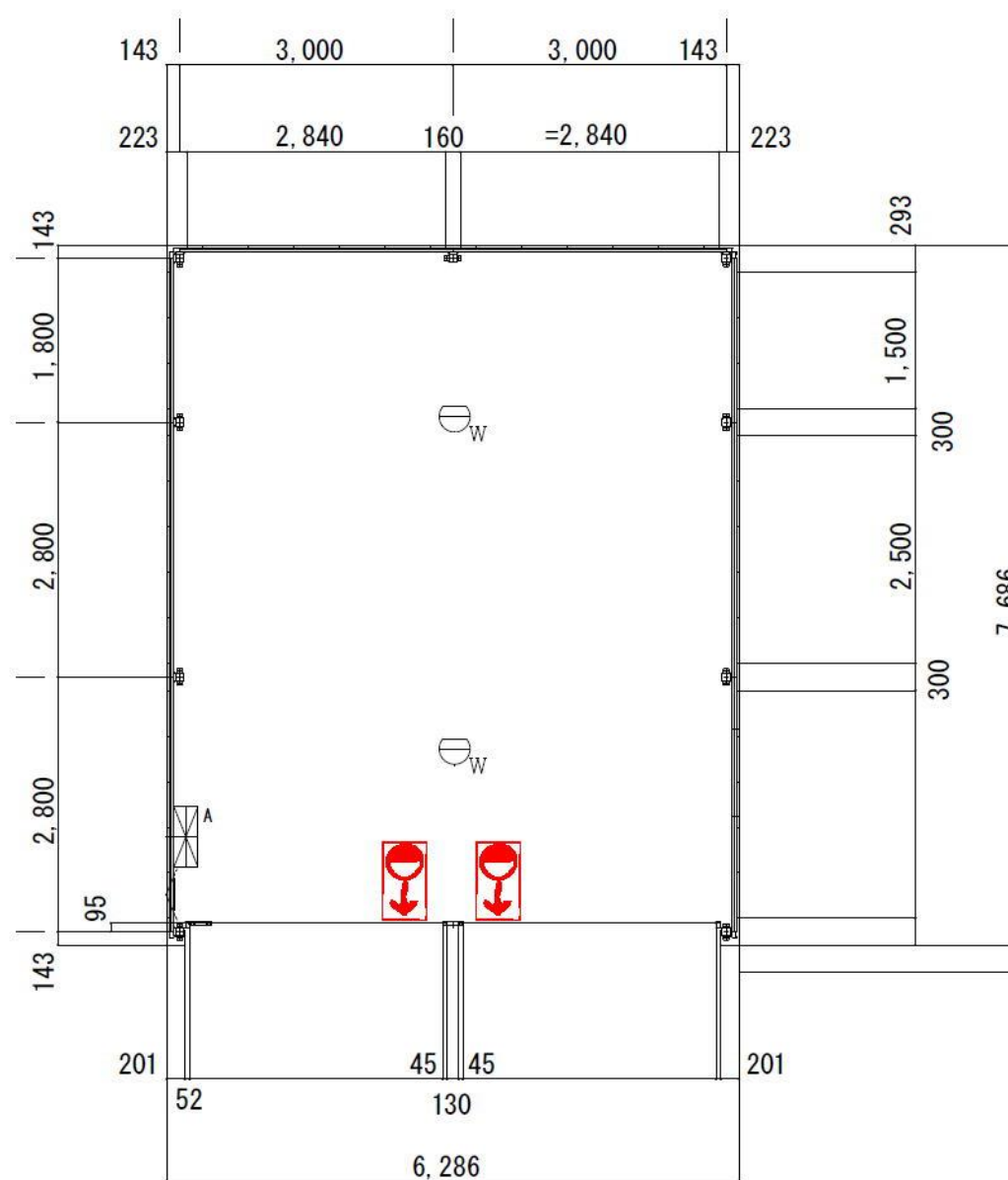


平面図



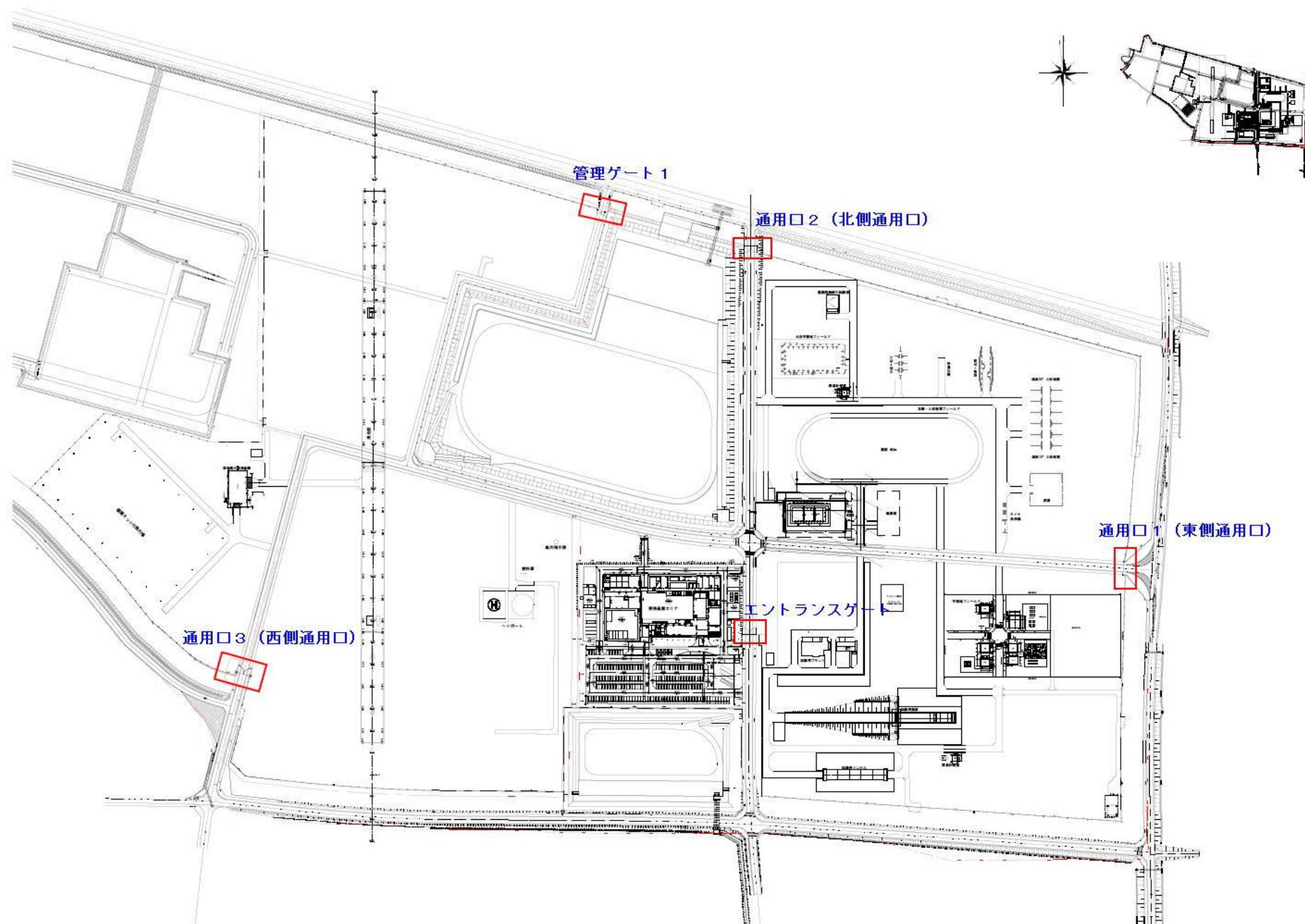
付図

市街地フィールド (ガレージ4 (旧:ガレージ))



平面図

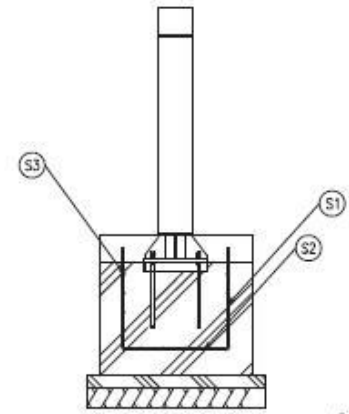
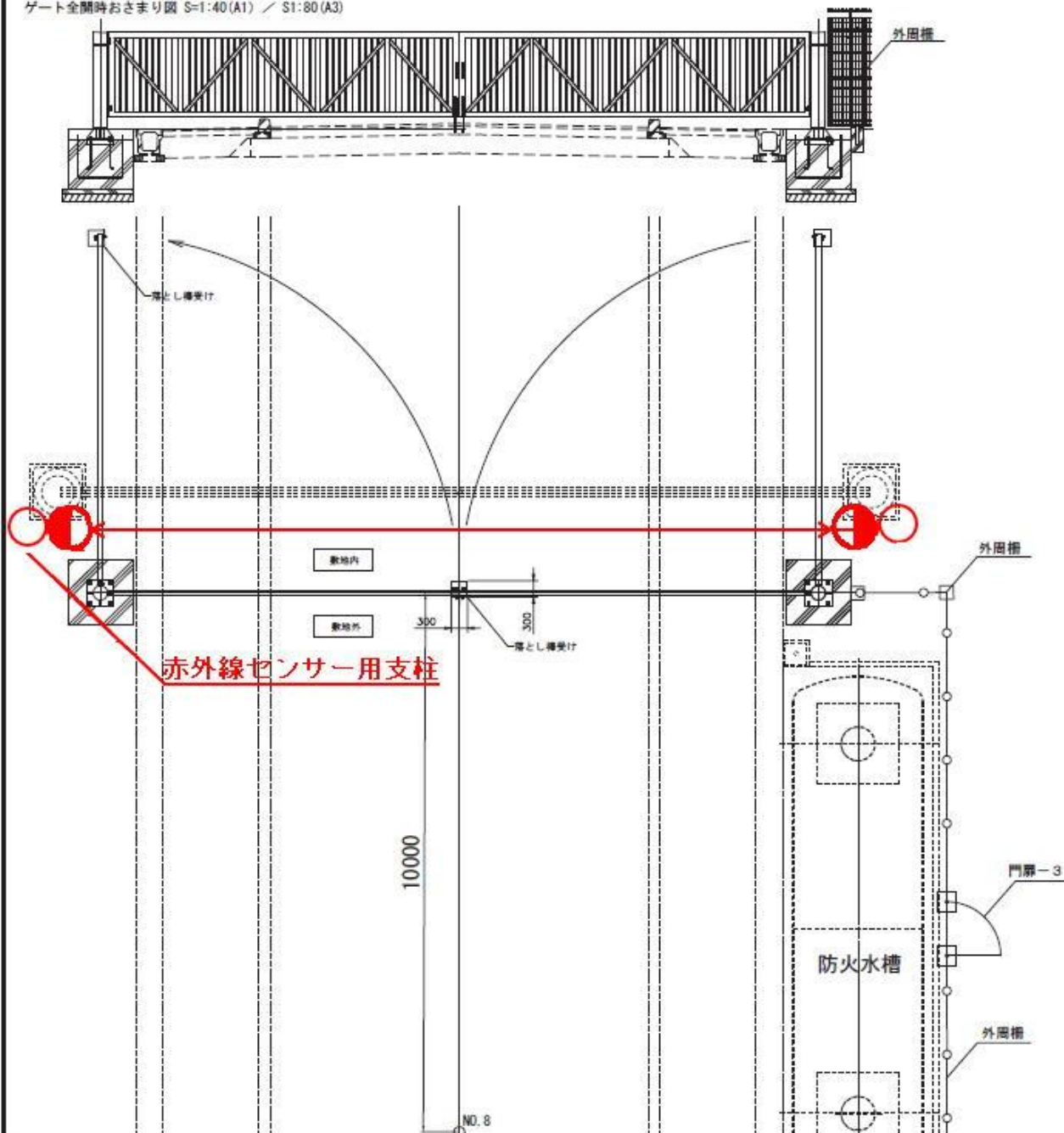
付図
ゲート配置図



エントランスゲート (準幹2-1)

図示

ゲート全開時おさまり図 S=1:40 (A1) / S1:80 (A3)

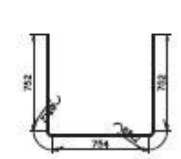


S=1:20 (A1)
S=1:40 (A3)

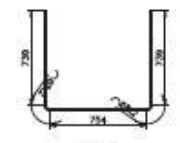
鉄筋質量表

1式当り

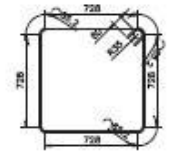
記号	径(mm)	形状	長さ(m)	単位重量(kg/m)	一本当重量(kg)	数(本)	小計(kg)	巻数(箇所)	重量(kg)	単位	
(S1)	D13	└┘	2.3880	0.995	2.38	6	14.28	2	28.56		
(S2)	D13	└┘	2.3620	0.995	2.35	4	9.40	2	18.80		
(S3)	D13	□	3.3980	0.995	3.38	4	13.52	2	27.04		
重量計									D13	74.40	(kg)
合計										0.07	t



(S1) D13
L=2,388



(S2) D13
L=2,362



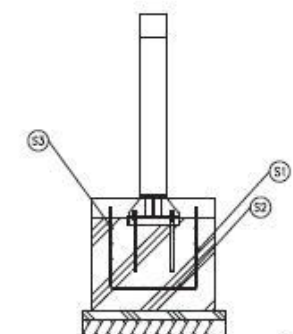
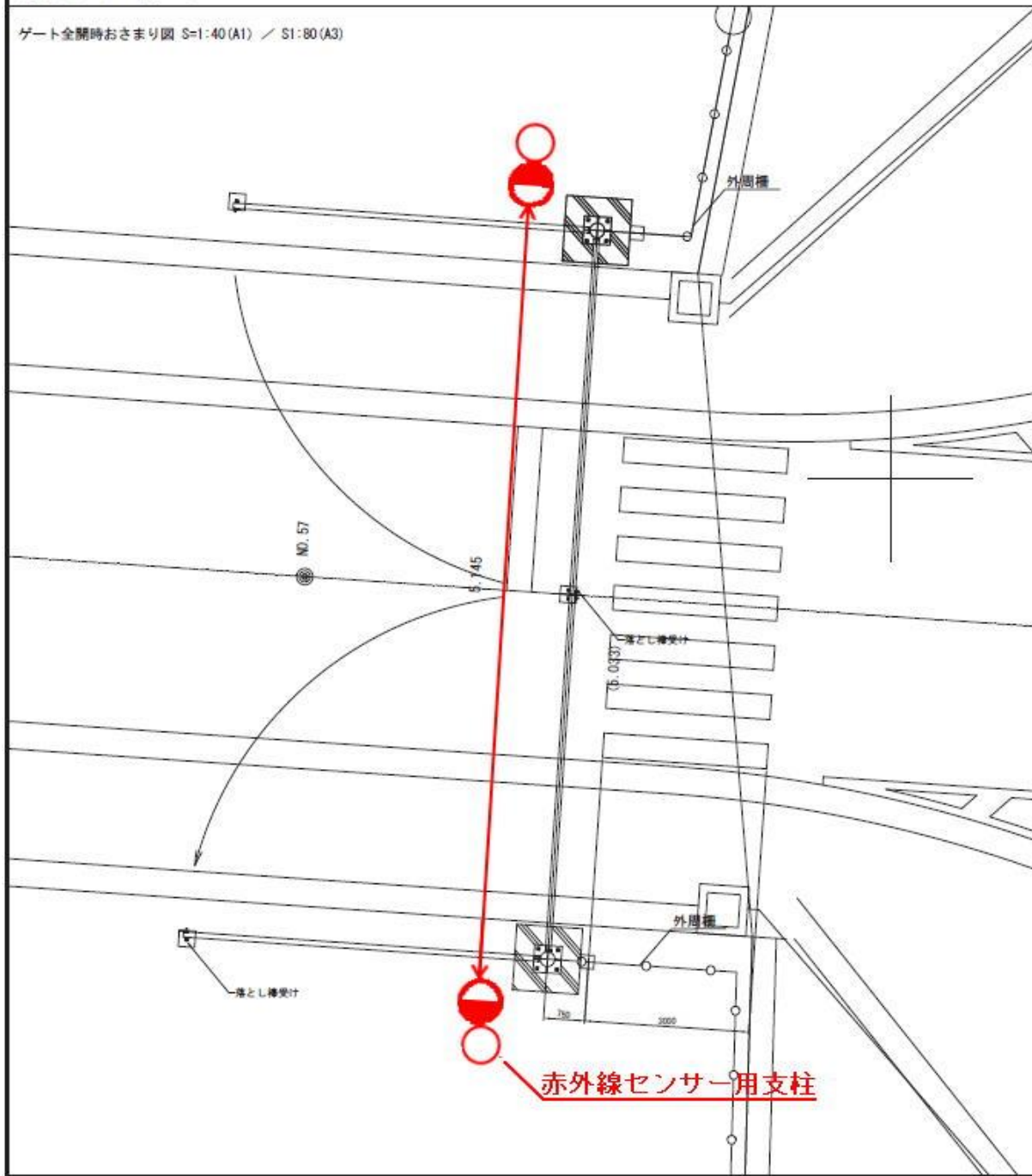
(S3) D13
L=3,398

平成28年度 工事番号 18-0225-001号			
青森県内陸部広域圏域内 (上巻地・下巻地・遊成地内)			
青森県内陸部広域圏域内 (上巻地・下巻地・遊成地内)			
青森県内陸部広域圏域内 (上巻地・下巻地・遊成地内)			
図式	図名	図式番号	18/132
図番		主任	
製図	2017年10月24日	製図	
製図	2017年10月24日	製図	
青 島 県			

通用ロケット-1 (幹1-1)

図示

ゲート全開時おさまり図 S=1:40 (A1) / S1:80 (A3)

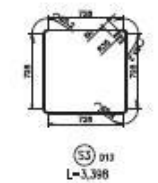
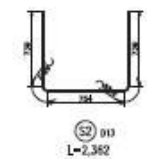
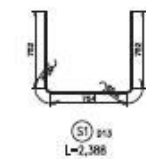


S=1:20 (A1)
S=1:40 (A3)

鉄筋質量表

番号	径 (mm)	形状	長さ (m)	単位重量 (kg/m)	全重量 (kg)	本数 (本)	寸法 (寸)	高目録 (冊数)	重量 (kg)	単位		
S1	D13	L	2.3880	0.995	2.38	6	14.28	2	28.58			
S2	D13	L	2.3620	0.995	2.35	4	9.40	2	18.80			
S3	D13	□	3.3980	0.995	3.38	4	13.52	2	27.04			
									重量引	D13	74.40 (kg)	
									合計		0.07	1

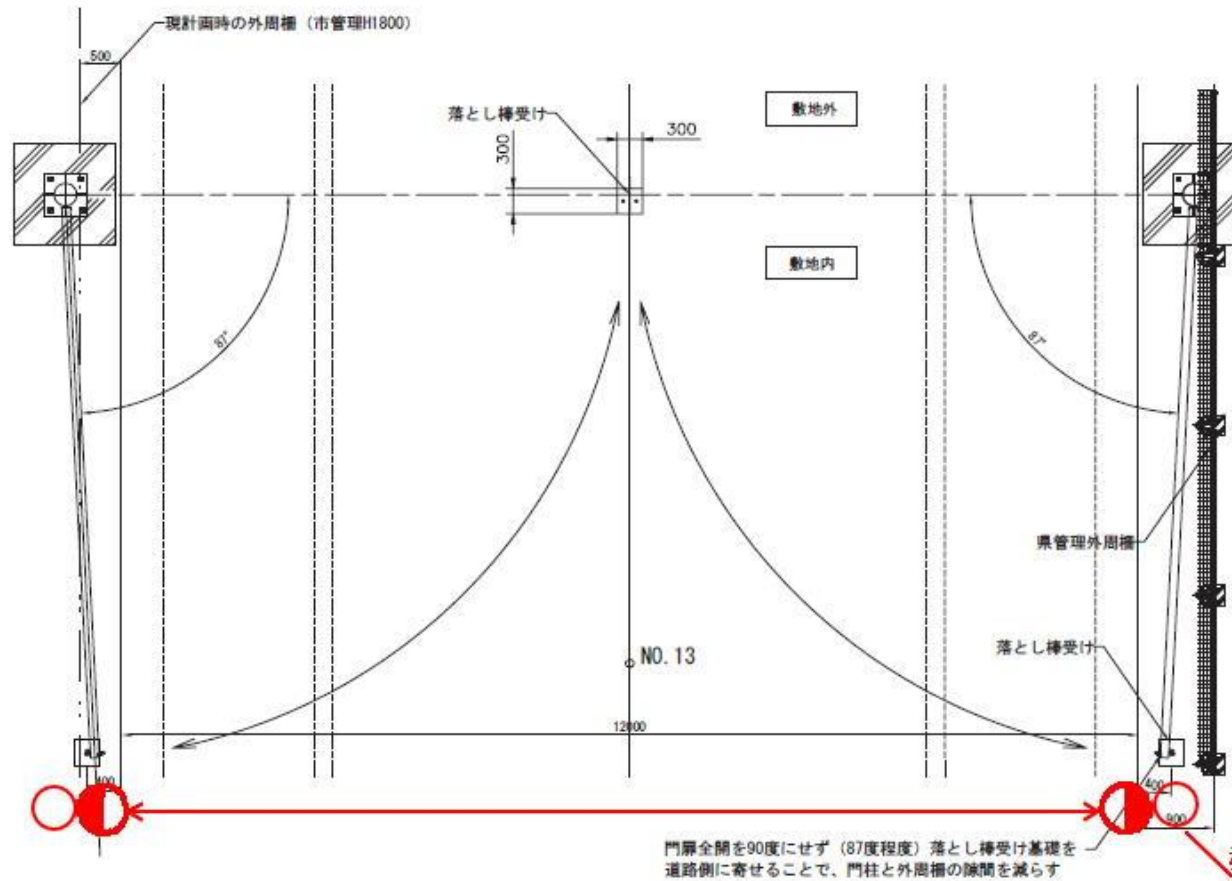
1式当り



平成24年度 工事番号 13-1005-000 号	
新設高水原町地区埋立地内 (上池・下池・埋立地内)	
埋立地内トラストライバル	
本設埋立地内トラストライバル工事	
管理図面番号-1	
図尺	100/100
図名	管理図面番号
製図	製図者
監査	監査者
株式会社 〒464-8601 愛知県豊田市長瀬 豊田事務所	
豊田事務所 〒464-8601 愛知県豊田市長瀬 豊田事務所	
豊田事務所 〒464-8601 愛知県豊田市長瀬 豊田事務所	

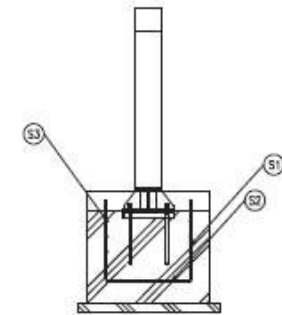
赤外線センサー用支柱

ゲート全開時おさまり図 S=1:30(A1) / S1:60(A3)



門扉全開を90度にせず(87度程度) 落とし棒受け基礎を道路側に寄せることで、門柱と外周欄の隙間を減らす

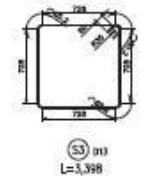
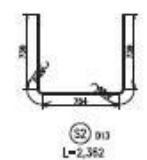
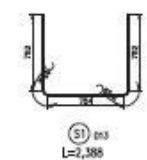
赤外線センサー用支柱



S=1:20(A1)
S=1:40(A3)

鉄筋質量表

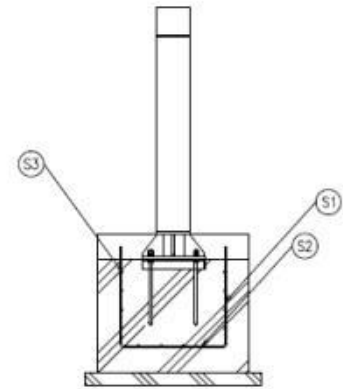
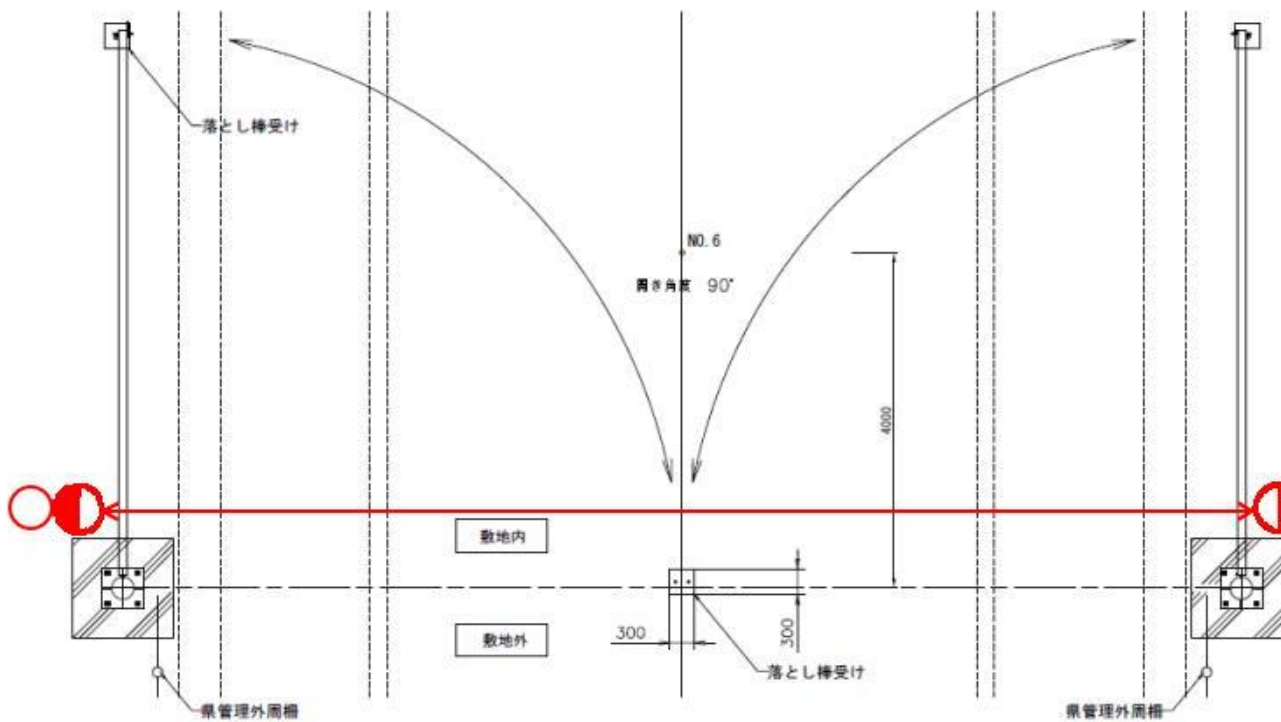
部号	径(mm)	形状	長さ(m)	単長重量(kg/m)	不割重量(kg)	割(本)	小割(0kg)	合計(割)本	合計(kg)	減尺
S1	D13	└┘	2.3880	0.995	2.38	6	14.28	2	28.56	
S2	D13	└┘	2.3620	0.995	2.35	4	9.40	2	18.80	
S3	D13	□	3.3980	0.995	3.38	4	13.52	2	27.04	
合 計									74.40	(kg)
合 計									0.07	t



※既存フェンスとの取り合いは、現場調整を行うこと

平成30年度 工事番号 18-0205-000 号			
南関東中部管内設置管内 (上巻機・下巻機・駆動機内)			
福島県立総合技術センター			
福島県立総合技術センター			
管理用機器等			
種別	型式	数量	104/102
種別			
数量	104/102	104/102	104/102
福島県			

ゲート全開時おさまり図 S=1:30 (A1) / S1:60 (A3)



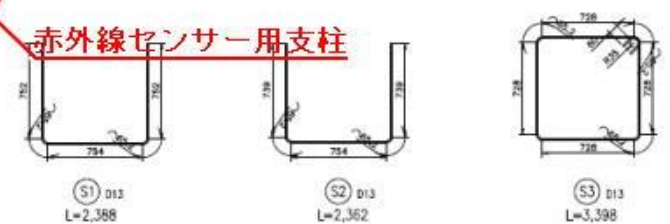
S=1:20 (A1)
S=1:40 (A3)

鉄筋質量表

1式当り

筋号	径(mm)	形状	長さ(m)	単位質量(kg/m)	一本質量(kg)	取(本)	小計(kg)	基準量(箇所)	合計(kg)	適用	
(S1)	D13	□	2.3880	0.995	2.38	6	14.28	2	28.56		
(S2)	D13	□	2.3620	0.995	2.35	4	9.40	2	18.80		
(S3)	D13	□	3.3980	0.995	3.38	4	13.52	2	27.04		
重量計									D13	74.40	(kg)
合計										0.07	t

赤外線センサー用支柱

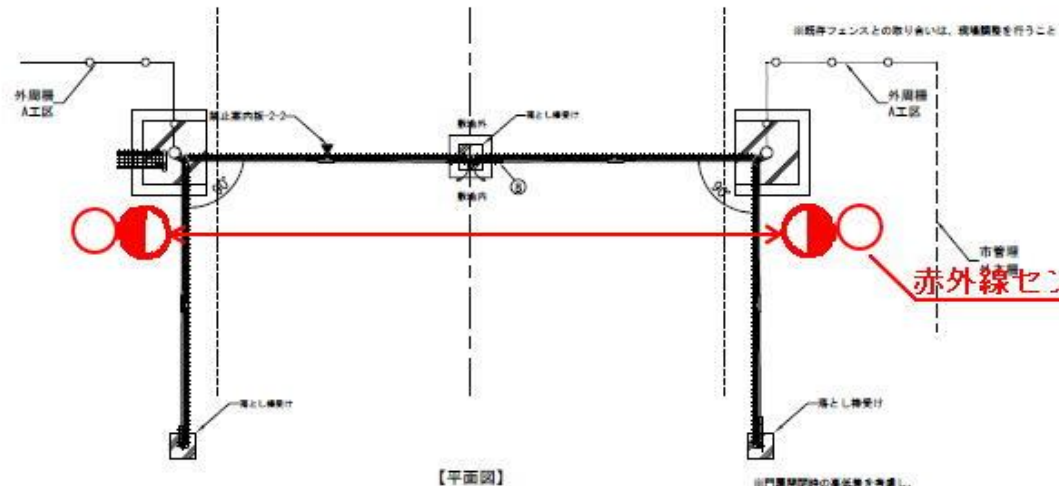


※門扉開閉時の高低差を考慮し、落とし棒のストロークは現地調整のこと。
※隣接するフェンスとの取り合いは、現場調整を行うこと。

平成 30 年度 工事番号 第 18-20205-0012 号	
福岡県香春郡有馬町敷地内 (上流区・下流区・夏浜地区)	
福岡ロボットスタジアムドーム建設等関連工事	
高圧工事 A	
電気設備関係第-2	
図尺	原 則 図 番 号 01 / 118
測量	主 任 技 師
設計	監 理 技 師
7027025700000	2018.6.18
00000	00000
福岡県	

管理ゲート-1 (区画道路-5)

図示



部材名称表

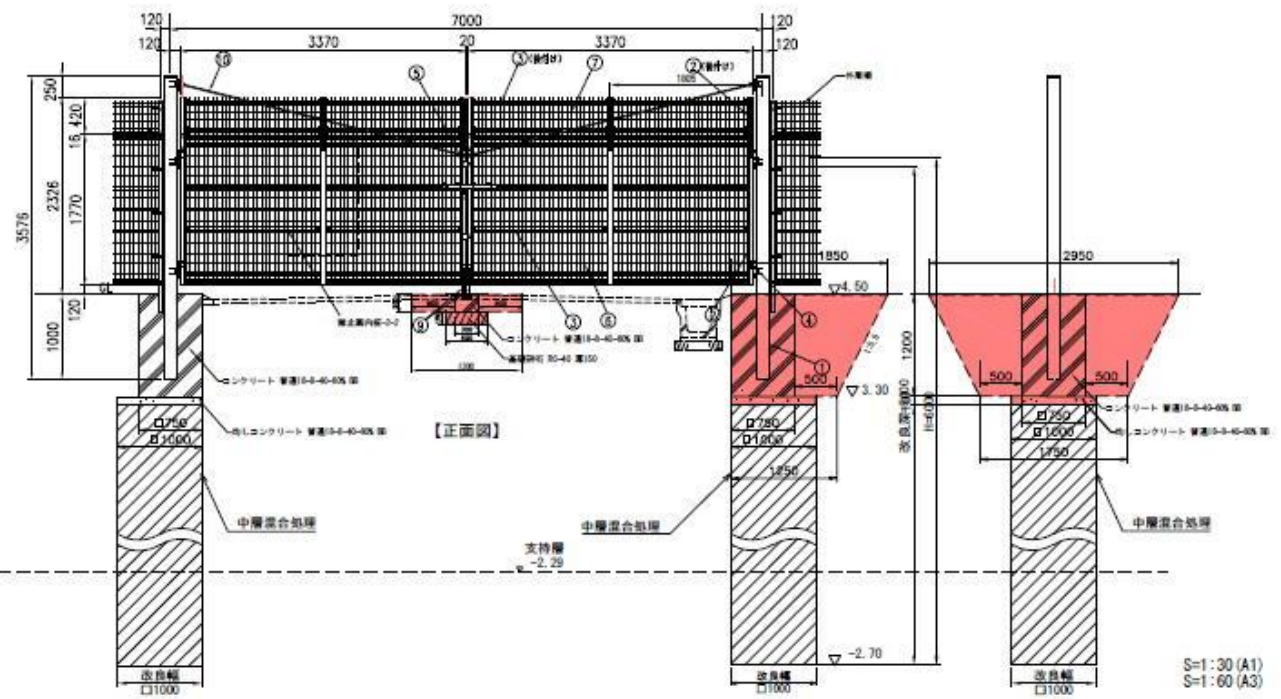
品番	部材名	形格 (mm)	材質	備 考
1	門 柱	φ139.8×14.5	STK400	静電付付塗装 (下地草約めっき)
2	座 棒	φ48.6×12.4	〃	〃
3	座 板	□50×50×11.8	STK114相当	〃
4	門扉門柱金具	φ16間	S2400相当	〃
5	門扉リブプレート	14.5	S90	〃
6	メッシュパネル	φ3.6、φ4.5	SM60-3	流動層塗装 (下地草約めっき)
7	蓋材パネル	φ3.6	〃	〃
8	蓋 板	φ54×17.3	〃	流動層約めっき
9	落とし棒	φ16	S90	〃
10	チェーンリンク	φ17間	S2400相当	〃
11	固定フック	鋼	ステンレス	〃

※施設方法及び色は今後協議の上決定するものとする。

門扉工数量計算書 (1.0式当り)

工 種	種類・単位	計 算 式	数 量	備 考
門扉 (管理ゲート-1)	1.0式当り	1.0式当り	1.0式	
座 棒	1.0式当り	$(0.00 + 1.00 + 0.10 + 0.15 + 1.25 + 2.95 + 1.85) / 2 \times 1.20 \times 2 + 2.7$	3.46	門扉支柱基礎部
座 板	1.0式当り	$9.37 - (1.00 + 1.00 + 0.10 + 0.15 + 0.75 + 1.20) \times 2 + 0.02$	7.96	門扉支柱基礎部
鋼土板		$9.37 - 7.92 \times 1.11 + 0.05$	0.36	門扉支柱基礎部
基礎砂		$1.00 + 1.00 + 2 \times 0.30$	2.60	門扉支柱基礎部
用土コンクリート	標準積造物	$1.000 + 1.000 + 0.100 \times 2 + 0.200$	0.200	門扉支柱基礎部
コンクリート	標準積造物	$0.750 + 0.750 + 1.200 \times 2 + 1.350$	1.350	門扉支柱基礎部
座 棒	用土コンクリート	$1.00 + 4 \times 0.10 + 2 \times 0.30$	0.96	門扉支柱基礎部
座 板	標準積造物	$0.75 + 1.20 + 4 \times 2 + 1.20$	7.36	門扉支柱基礎部
座 棒	1.0式当り	$(0.50 + 0.50 + 0.15 + 1.30 + 0.20) \times 3 + 1.13$	1.16	落とし棒受取
座 板	1.0式当り	$(1.30 + 1.30 + 0.30 + 0.30 + 0.20) \times 3 + 0.98$	0.96	落とし棒受取
鋼土板		$1.13 + 0.98 / 1.11 + 0.06$	0.16	落とし棒受取
基礎砂		$0.50 + 0.50 + 3 \times 0.15$	0.96	落とし棒受取
基礎砂	RC-40、t=15cm	$0.50 + 0.50 + 3 \times 0.15$	0.96	落とし棒受取
コンクリート	小笠積造物	$0.300 + 0.300 + 0.200 \times 2 + 0.054$	0.054	落とし棒受取
座 棒	小笠積造物	$0.30 + 0.20 + 4 \times 3 + 0.72$	0.72	落とし棒受取

※地盤改良土は別図にて詳す



平成 30 年度 工事番号 第 19-2025-002 号

青森県青森市青森地区内 (上段後・下段後・並列後)P0

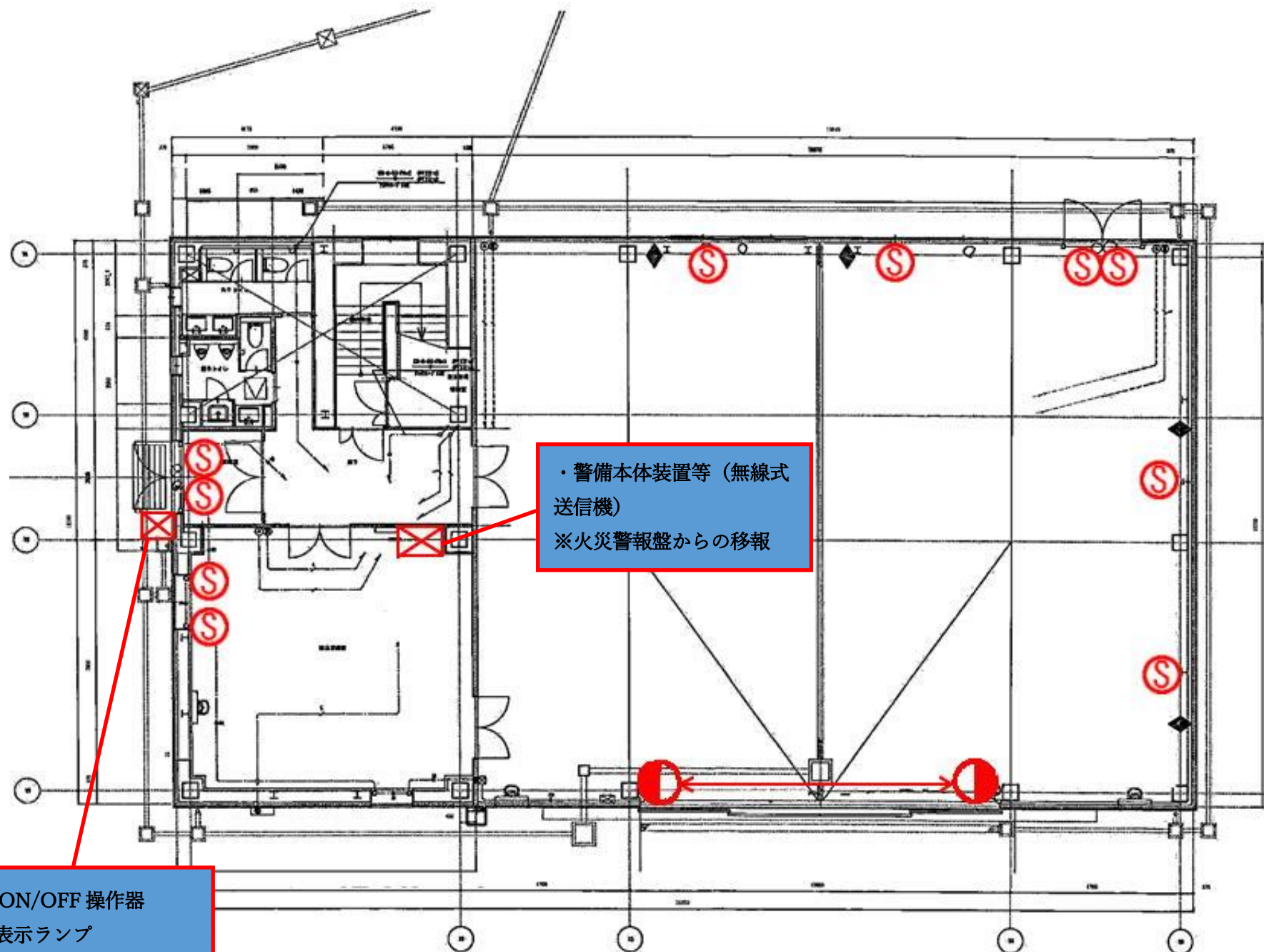
飯島ロボットテストフィールド建設等推進工事

建設工事 管理ゲート-1

図面番号 19-2025-002-4

図 次	図 名	図 号	頁 数
1	概 観		1 / 110
2	平面図		2 / 110
3	正面図		3 / 110
4	側面図		4 / 110
5	基礎図		5 / 110
6	部材表		6 / 110
7	数量表		7 / 110
8	材料表		8 / 110
9	仕様書		9 / 110
10	竣工図		10 / 110

付図
浪江滑走路附属格納庫



・警備 ON/OFF 操作器
・警報表示ランプ

・警備本体装置等 (無線式送信機)
※火災警報盤からの移報