

2福イ第3988号
令和3年3月30日

瓦礫・土砂崩落フィールド
使用者手引き
(第1版)

福島ロボットテストフィールド
令和 3年 4月 1日

改訂履歴

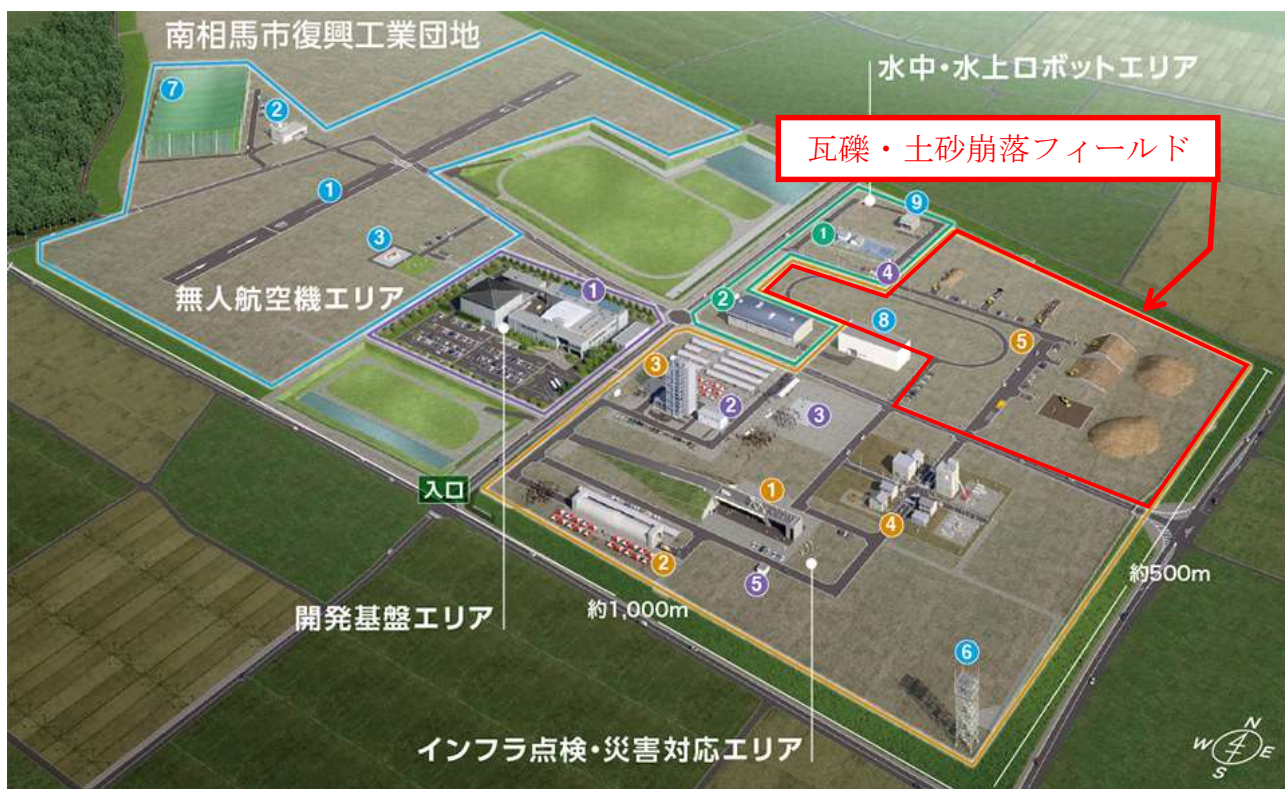
版	施行日	内容	作成
1	令和 3年 4月 1日	新規作成	技術課 担当 佐藤 徳雄

目 次

1	施設概要	1
	(1) 設置位置	1
	(2) 主要設備	1
	(4) 写 真	2
	(5) 建設図面	3
2	各種設備について	7
3	利用上の注意	7

1 施設概要

(1) 設置位置



瓦礫・土砂崩落フィールド設置位置

(2) 主要設備

ア 周回路

全周400m、幅4m、アスファルト舗装

イ 土砂傾斜

(ア) 傾斜30度

30m×30m、高さ約7m

(イ) 傾斜15度

30m×30m、高さ約3m

ウ 陥没・亀裂

(ア) 長さ20m、幅7.6m、アスファルト舗装

(イ) 一部に道路陥没及び道路亀裂を作為

エ 泥濘地

30m×30m、深さ0.3m

オ 瓦礫

(ア) 長さ20m、幅6m、アスファルト舗装

(イ) コンクリートブロックを配置

カ 土砂・倒木

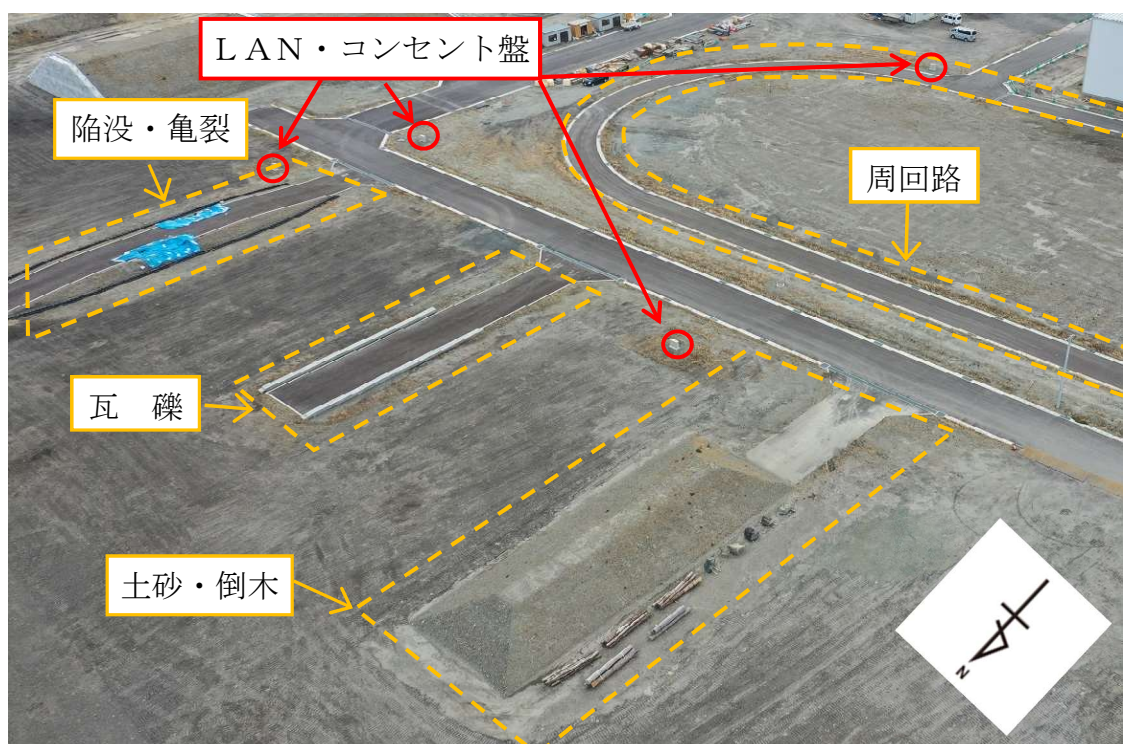
(7) 長さ30m、幅6m、コンクリート舗装

(イ) 土砂、岩石、倒木10本程度を配置

(4) 写真



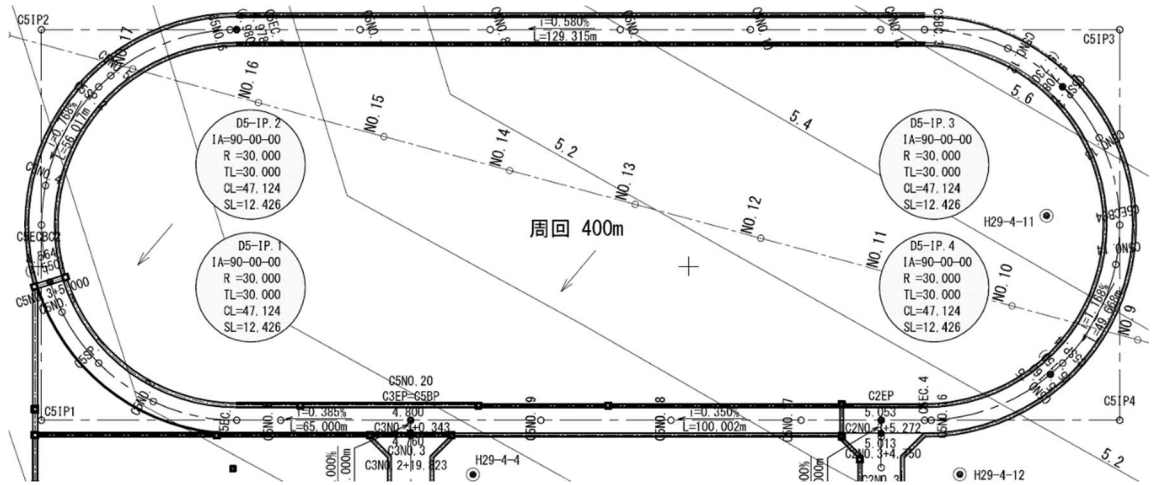
瓦礫・土砂崩落フィールド外観（土砂傾斜、泥濘地）



瓦礫・土砂崩落フィールド外観(陥没・亀裂、瓦礫、土砂・倒木、周回路)

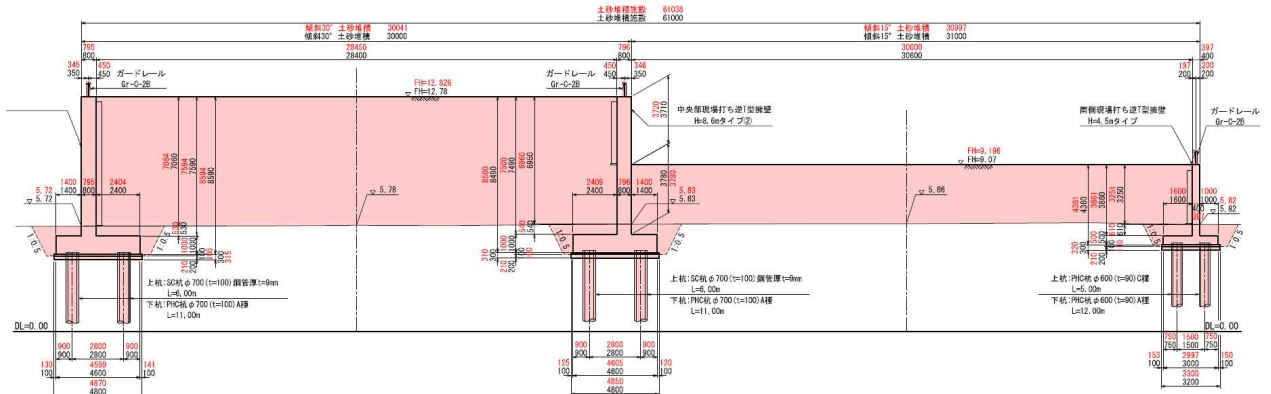
(5) 建設図面

ア 周回路 (平面図)



イ 土砂傾斜

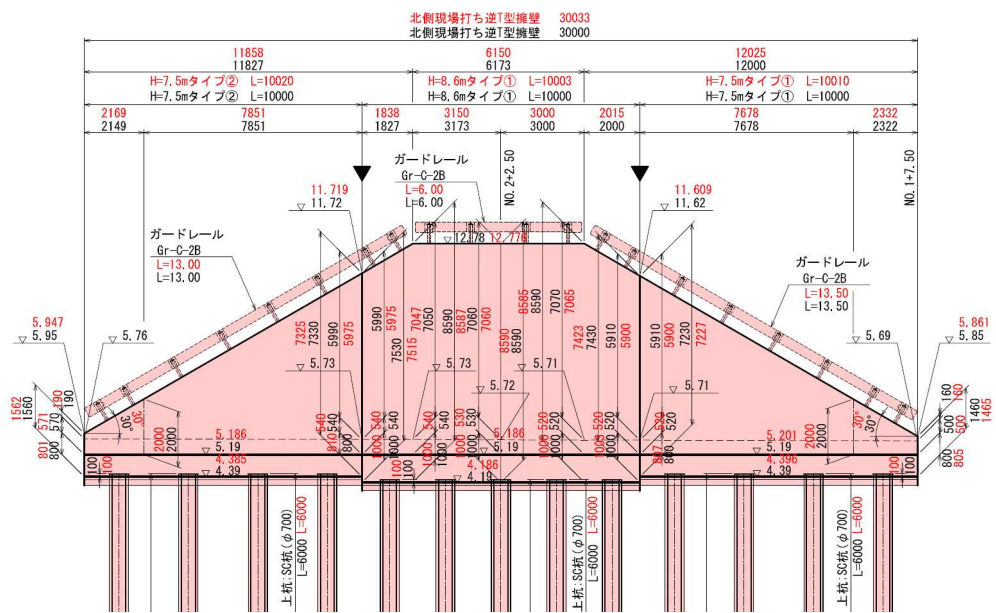
(ア) 側面図



※赤字は、実測値

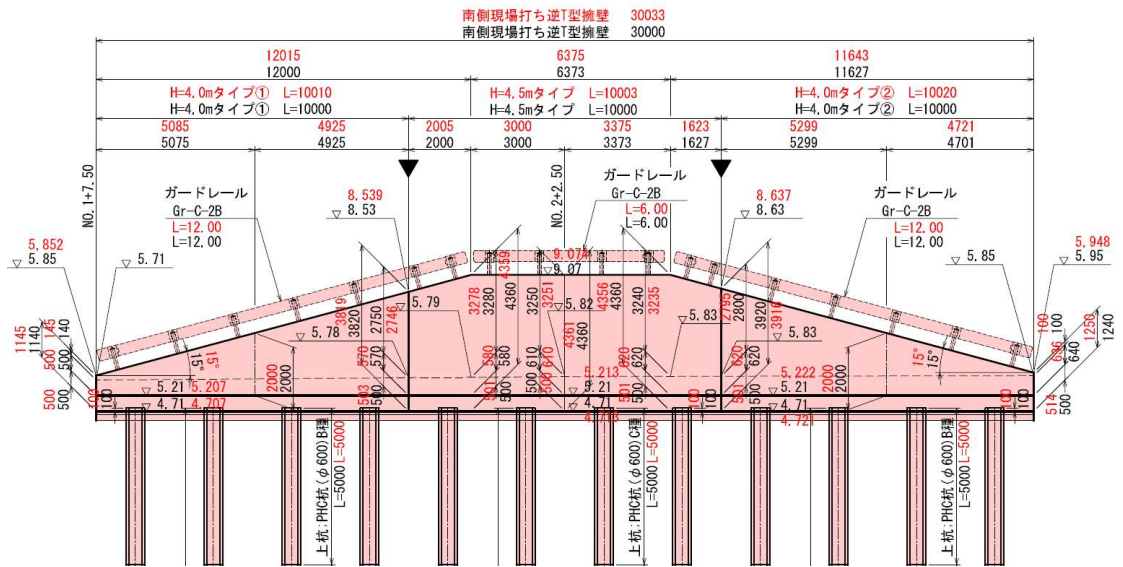
(イ) 断面図

a 傾斜30度



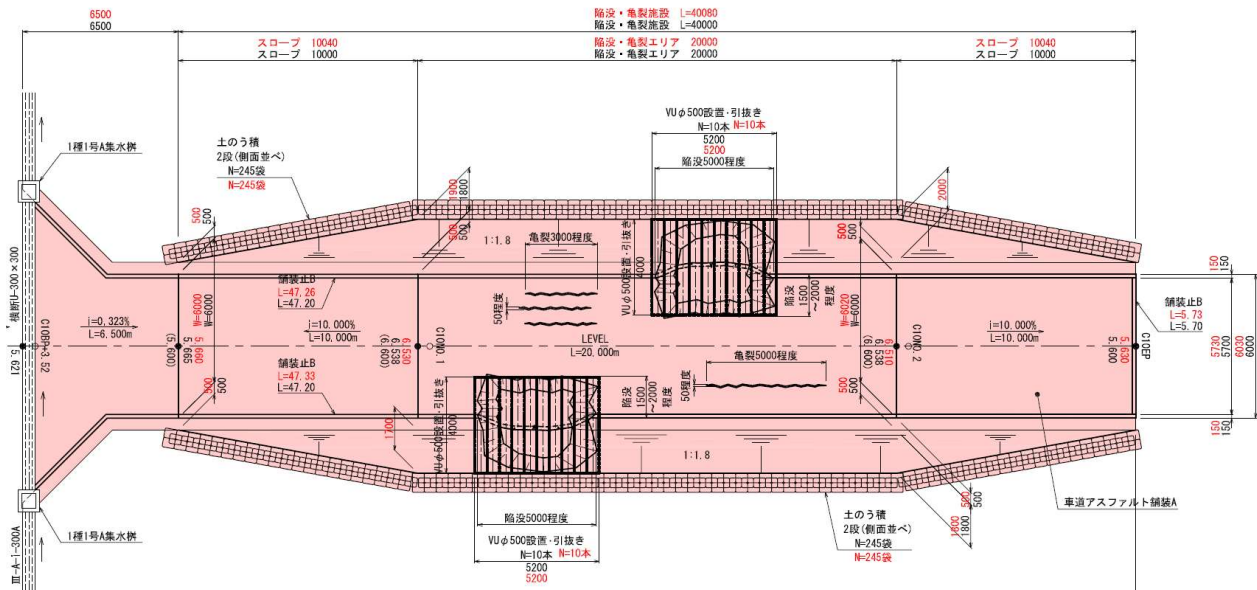
※赤字は、実測値

b 傾斜15度



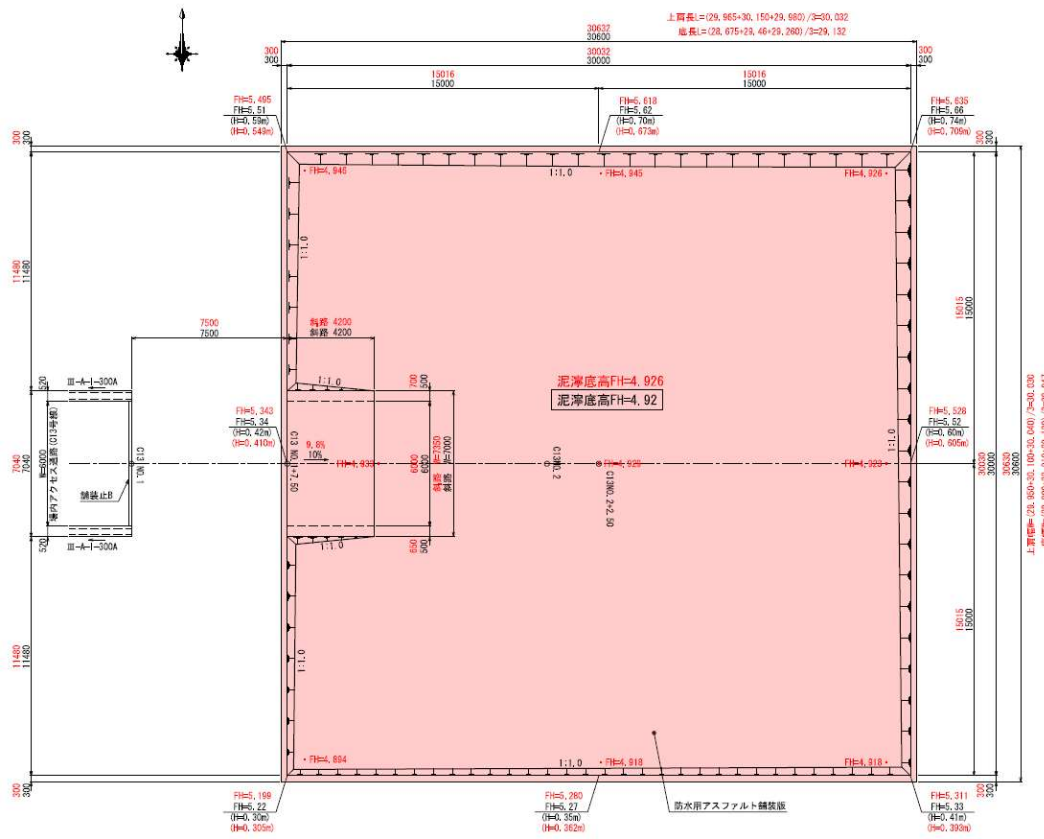
※赤字は、実測値

ウ 陥没・亀裂 (平面図)



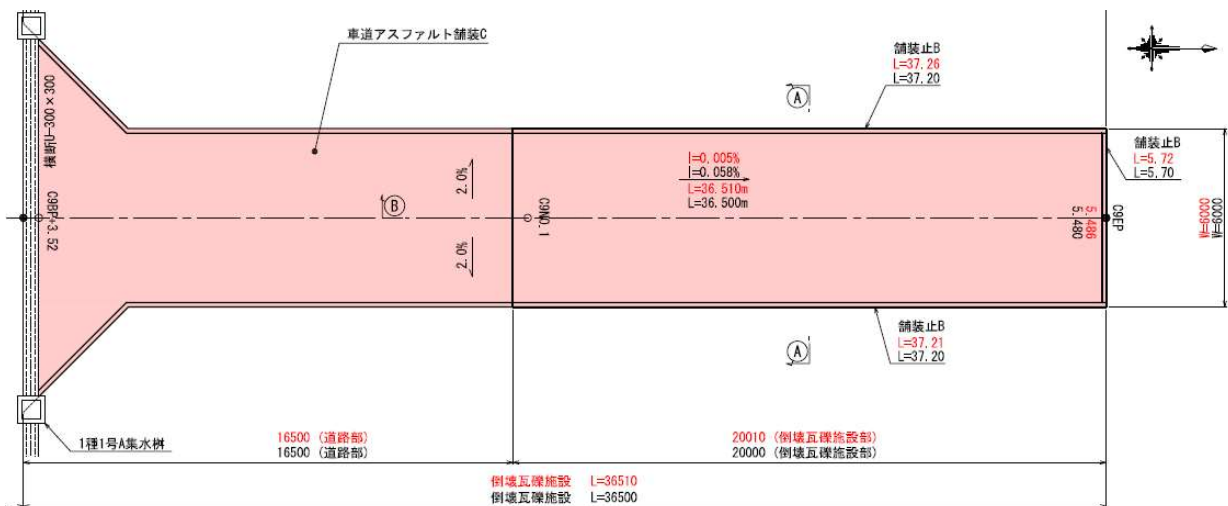
※赤字は、実測値

エ 泥濘地 (平面図)



※赤字は、実測値

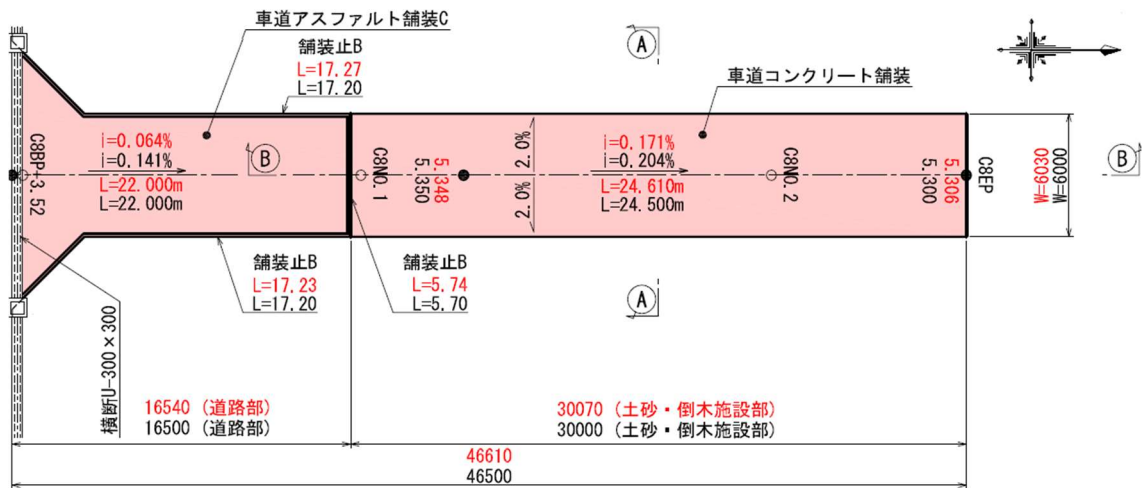
オ 瓦礫



※赤字は、実測値

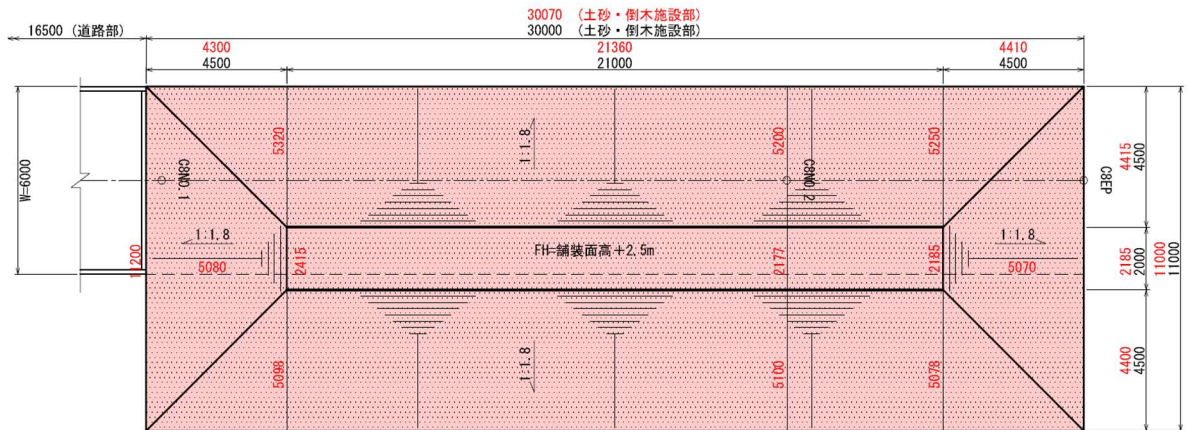
カ 土砂・倒木

(ア) 平面図



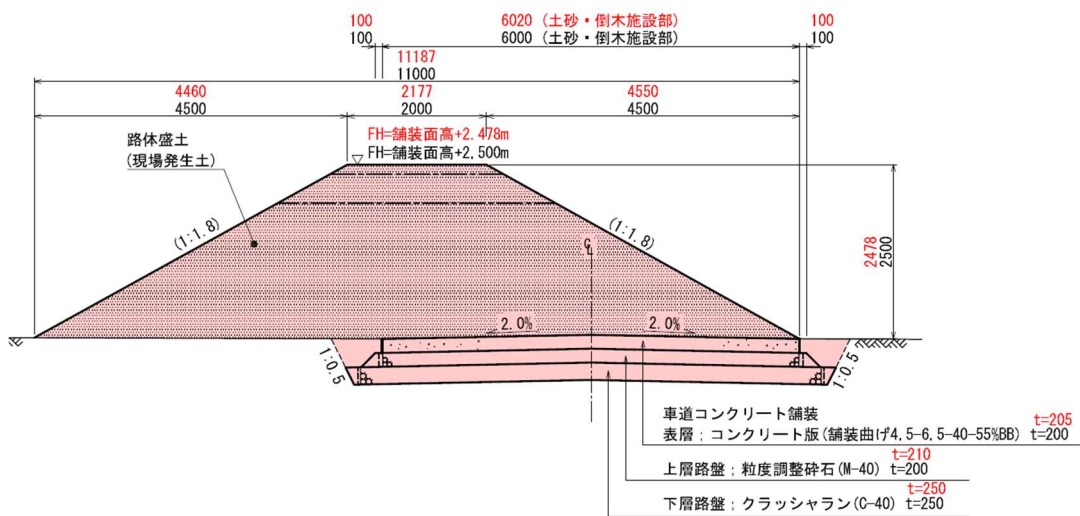
※赤字は、実測値

(イ) 詳細平面図



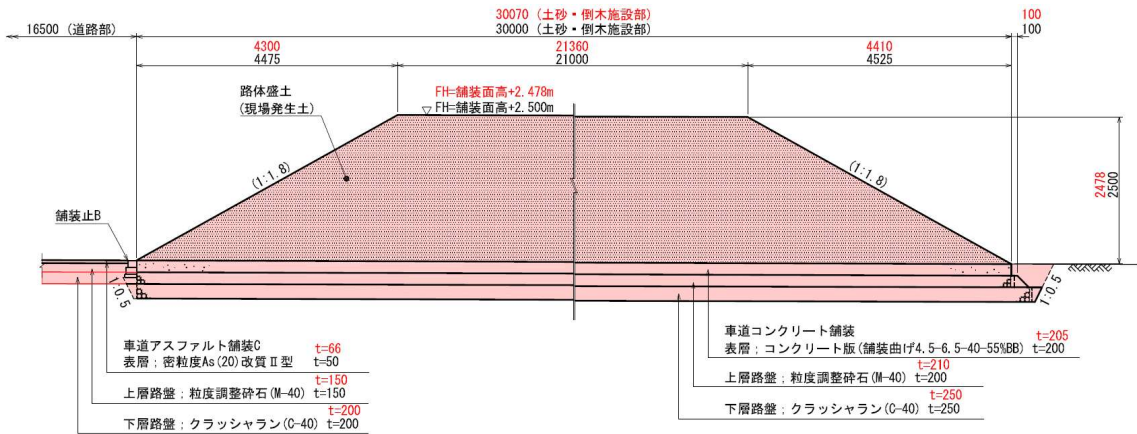
※赤字は、実測値

ウ A-A断面図



※赤字は、実測値

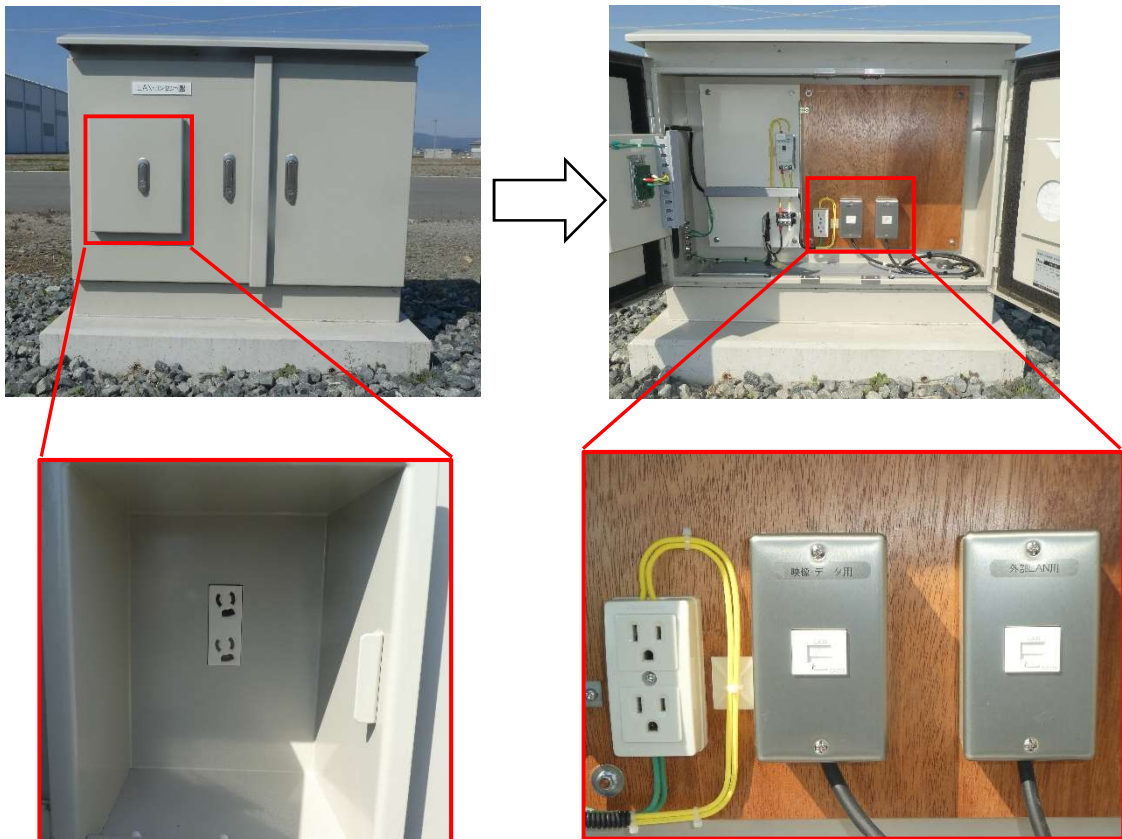
エ B-B断面図



※赤字は、実測値

2 各種設備について

(1) LAN・コンセント盤



(2) 散水栓

瞬時使用水量 15ℓ/分

3 利用上の注意

- (1) 貴重品や各自の荷物は使用者の責任で管理し、紛失、盗難に注意すること。
- (2) ヘルメットは常時装着すること。
- (3) 関係法令等及び福島ロボットテストフィールド共通使用規約を遵守すること。