

2福イ第3987号  
令和3年3月30日

試験準備棟  
使用者手引き  
(第1版)

福島ロボットテストフィールド  
令和 3年 4月 1日

改訂履歴

版	施行日	内 容	作 成
1	令和 3年 4月 1日	新規作成	技術課 副主任 菊 地 康 仙

# 目 次

1	施設概要 .....	1
	(1) 設置位置 .....	1
	(2) 主要諸元 .....	1
	(3) 主要設備 .....	1
	(4) 写 真 .....	2
	(5) 建設図面 .....	2
2	各種設備について .....	3
3	利用上の注意 .....	4

# 1 施設概要

## (1) 設置位置



試験準備棟設置位置

## (2) 主要諸元

- ア 構造等：S造2階建て
- イ 延床面積：227.28㎡

## (3) 主要設備

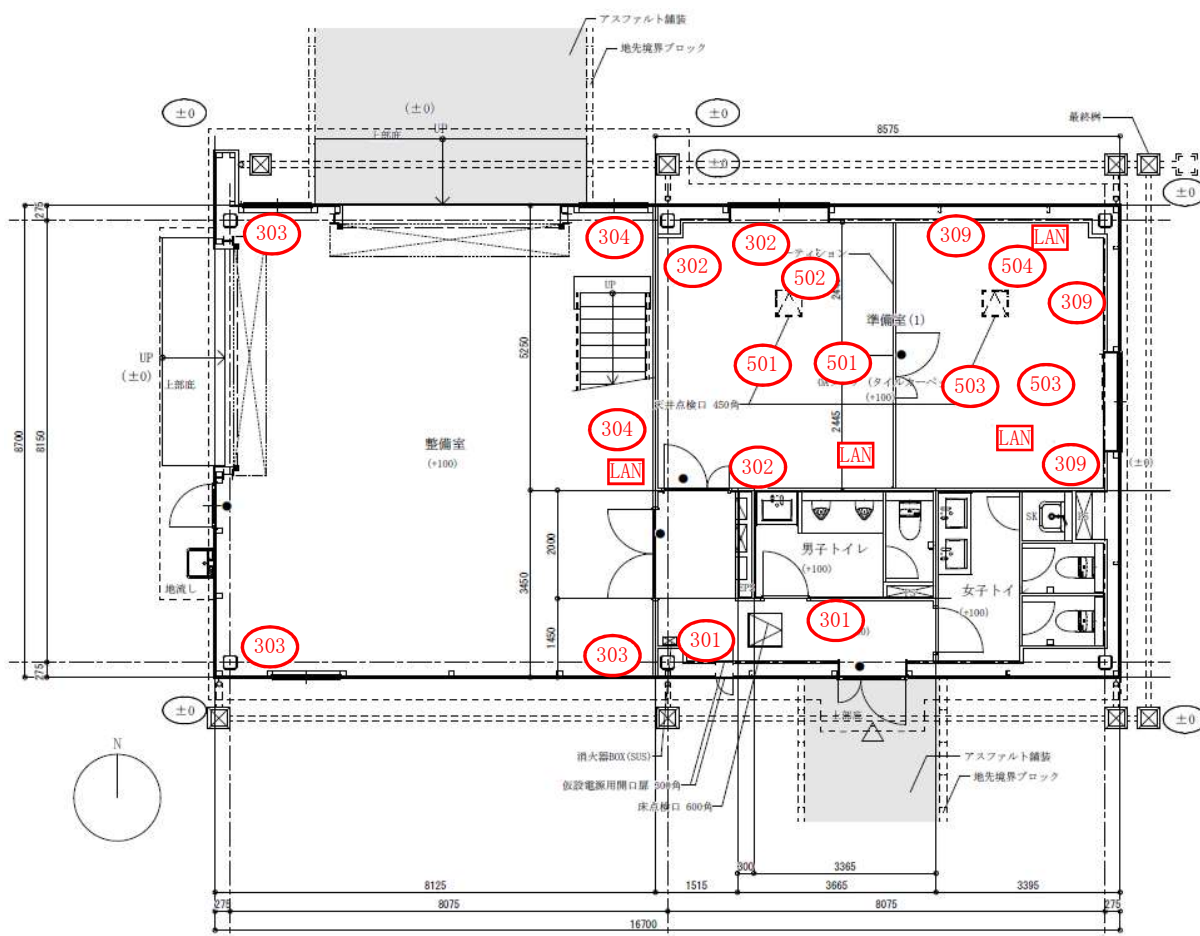
- ア 整備室（1F）：70.7㎡
- イ 準備室1（1F）：45.0㎡
- ウ 準備室2（2F）：74.6㎡
- エ トイレ（1F）（男女別）
- オ シャッター（開口部：幅4m、高さ4m）
- カ 屋外水道

(4) 写真



(5) 建設図面

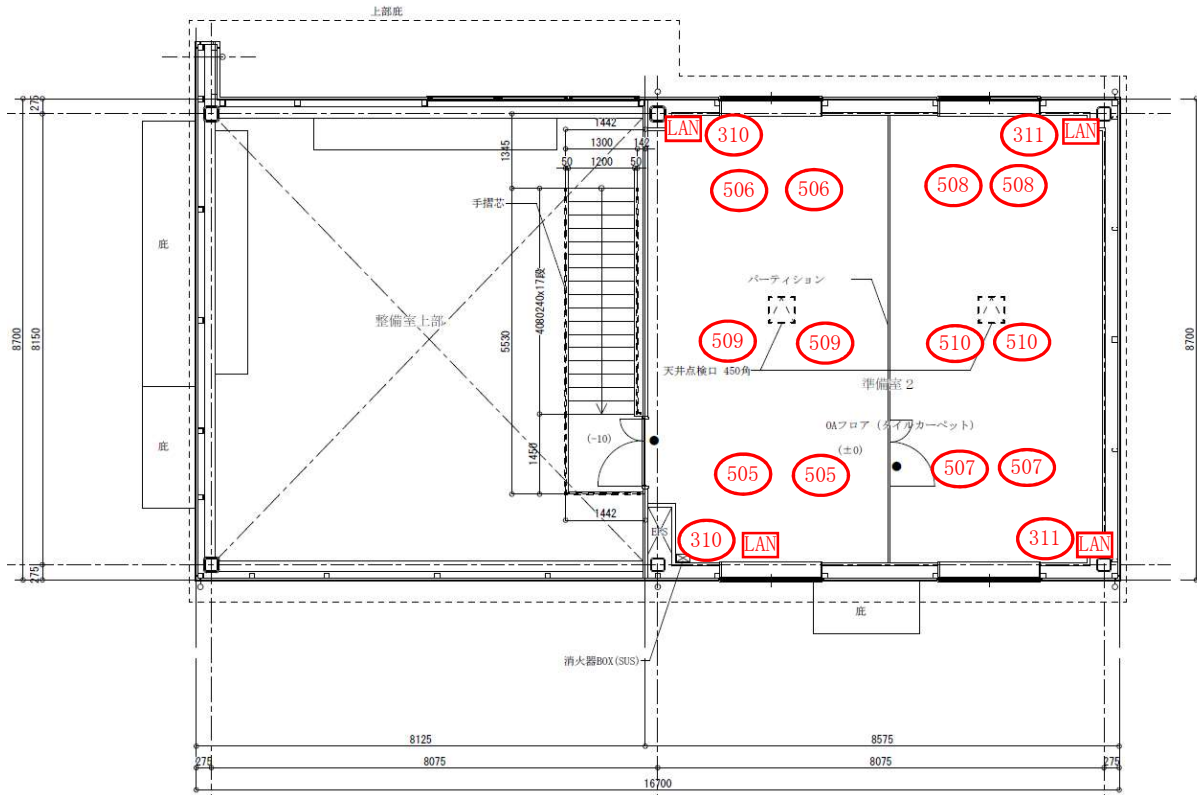
ア 1階平面図



※AC100V コンセント： 301～504 同一標示の合計電流は最大 20A

L A N 接続口： LAN

## イ 2階平面図



※AC100V コンセント：(310)～(510) 同一標示の合計電流は最大 20A

LAN接続口：LAN

## 2 各種設備について

### (1) 整備室

作業台×1

### (2) 準備室 1

テーブル×2、椅子×22、エアコン、冷蔵庫、電子レンジ、湯沸かしポット

### (3) 準備室 2

テーブル×2、椅子×8、エアコン、冷蔵庫、電子レンジ、湯沸かしポット

### (4) シャッター

#### ア 開放

(ア) シャッター周辺に障害物がないことを確認する。

(イ) シャッター操作盤の「開」ボタンを押す。

シャッターが巻き上げられ全開状態になると自動で停止する。

#### イ 閉鎖

(ア) シャッターの下に障害物がないことを確認する。

(イ) シャッター操作盤の「閉」ボタンを押す。

シャッターが巻き下げられ全閉状態になると自動で停止する。

#### ウ 動作中の停止

シャッター操作盤の「停」ボタンを押す。

#### エ 注意事項

- (ア) シャッター動作中にシャッターの下を通過しないこと。
- (イ) シャッターを途中で停止させた状態でシャッターの下を通過する場合は、シャッターと接触しないことを確認してから通過すること。
- (ウ) シャッター動作中は、異状があった場合に備え、直ちにシャッター操作盤の「停」ボタンを押せる態勢をとること。
- (エ) シャッター動作中に異状を認めた場合は、直ちにシャッター操作盤の「停」ボタンを押しシャッターの動作を停止するとともに福島ロボットテストフィールド職員へ通知すること。

### 3 利用上の注意

- (1) 貴重品や各自の荷物は使用者の責任で管理し、紛失、盗難に注意すること。
- (2) 常時ヘルメットを装着すること。ただし、準備室1、準備室2、トイレ及び廊下は除く。
- (3) 関係法令等及び福島ロボットテストフィールド共通使用規約を遵守すること。