

3福口第1704号  
令和4年2月7日

試験用橋梁  
使用者手引き  
(第2版)

福島ロボットテストフィールド  
令和 4年 2月 7日

## 改訂履歴

版	施行日	内容	作成
1	令和 3年 4月 1日	新規作成	技術課 副主任 三枝 芳行
2	令和 4年 2月 7日	掲載情報の追加	技術課 副主任 三枝 芳行

# 目 次

1 施設概要 .....	1
(1) 設置位置 .....	1
(2) 外観 .....	1
(3) 主要諸元 .....	1
(4) 主要設備 .....	2
2 利用上の注意 .....	5

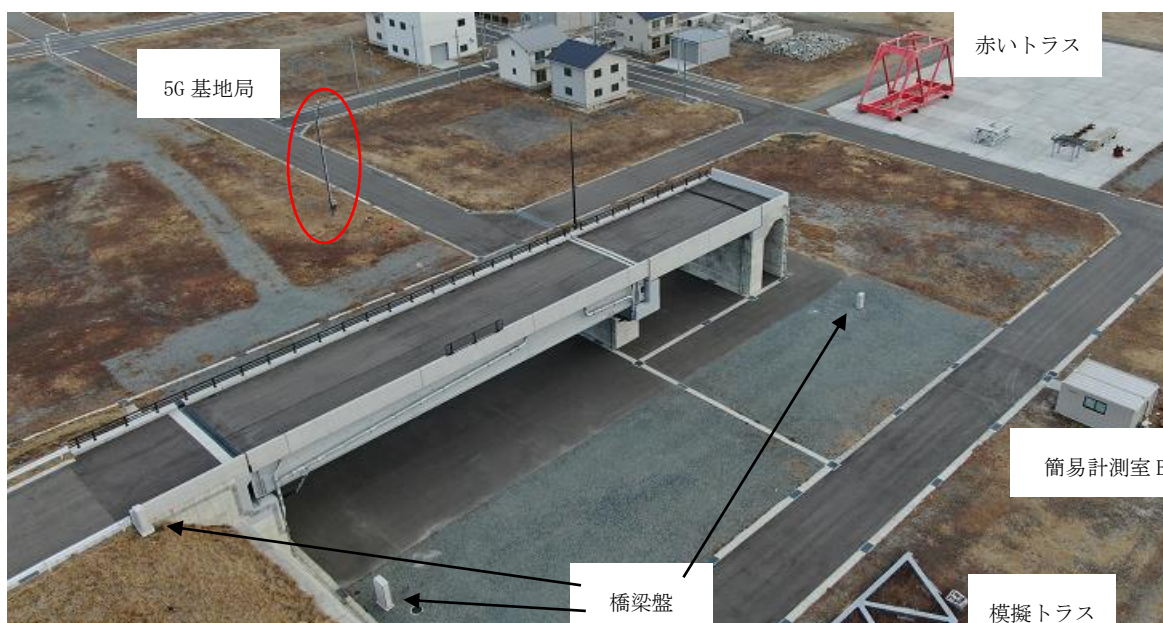
# 1 施設概要

## (1) 設置位置



試験用橋梁設置位置

## (2) 外観



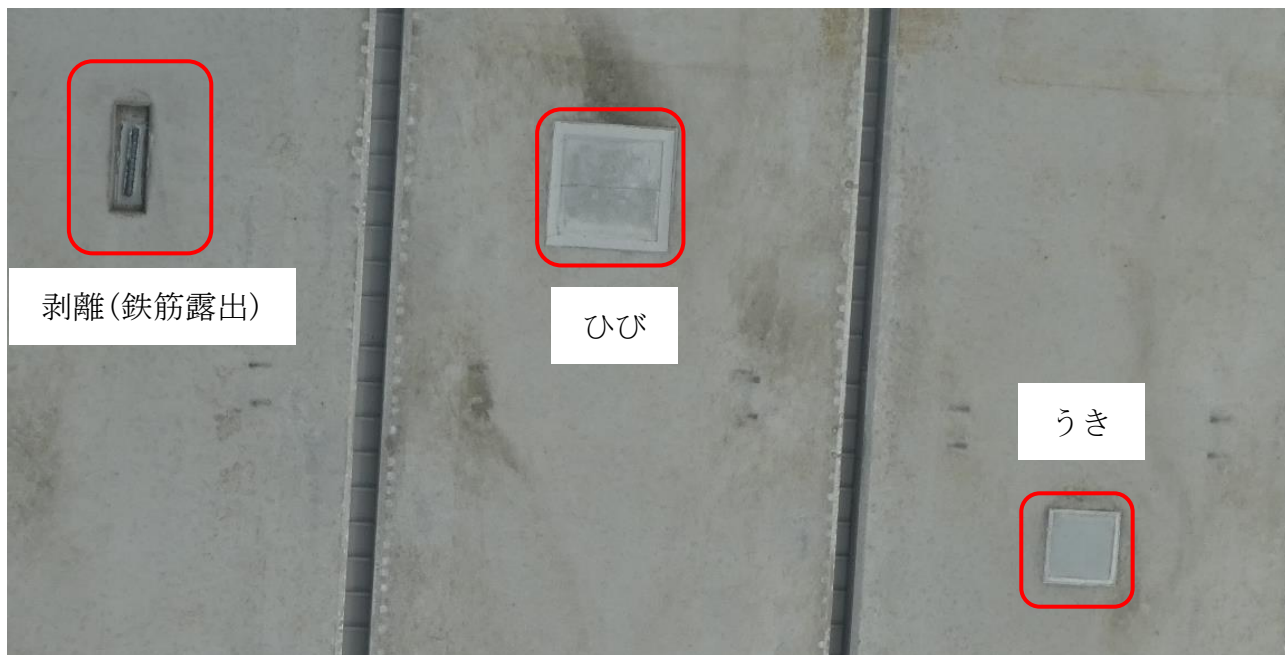
## (3) 主要諸元

- ア 本 体：長さ 50 m、道路幅 10 m、桁下高 5 m
- イ 鋼 橋 部：鋼単純鉸桁の多主桁及び少数主桁、長さ 3.5 m

ウ コンクリート橋部：P C単純プレテンション方式T桁橋及び同床版橋、長さ15m  
エ 耐 荷 重 ：総重量25t(車両総重量20t未満でご使用ください。)

(4) 主要設備

ア テストピース (ひび、うき、剥離(鉄筋露出)、錆、ボルトの緩み)



イ 模擬トラス (重量：2~300kg)



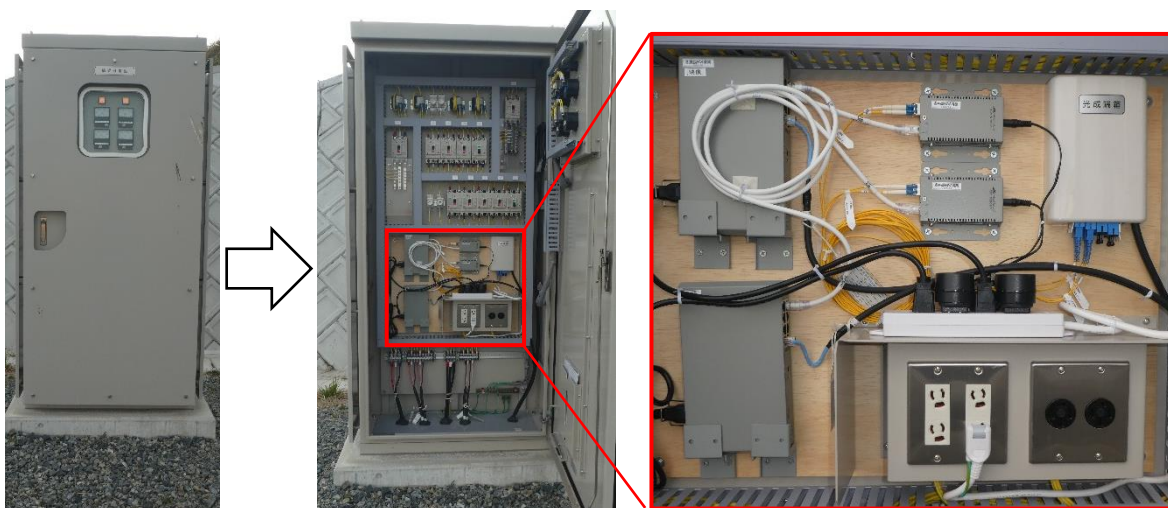


ウ 橋梁盤 1～3

(a) 橋梁盤 1



(b) 橋梁盤 2 (橋梁分電盤)

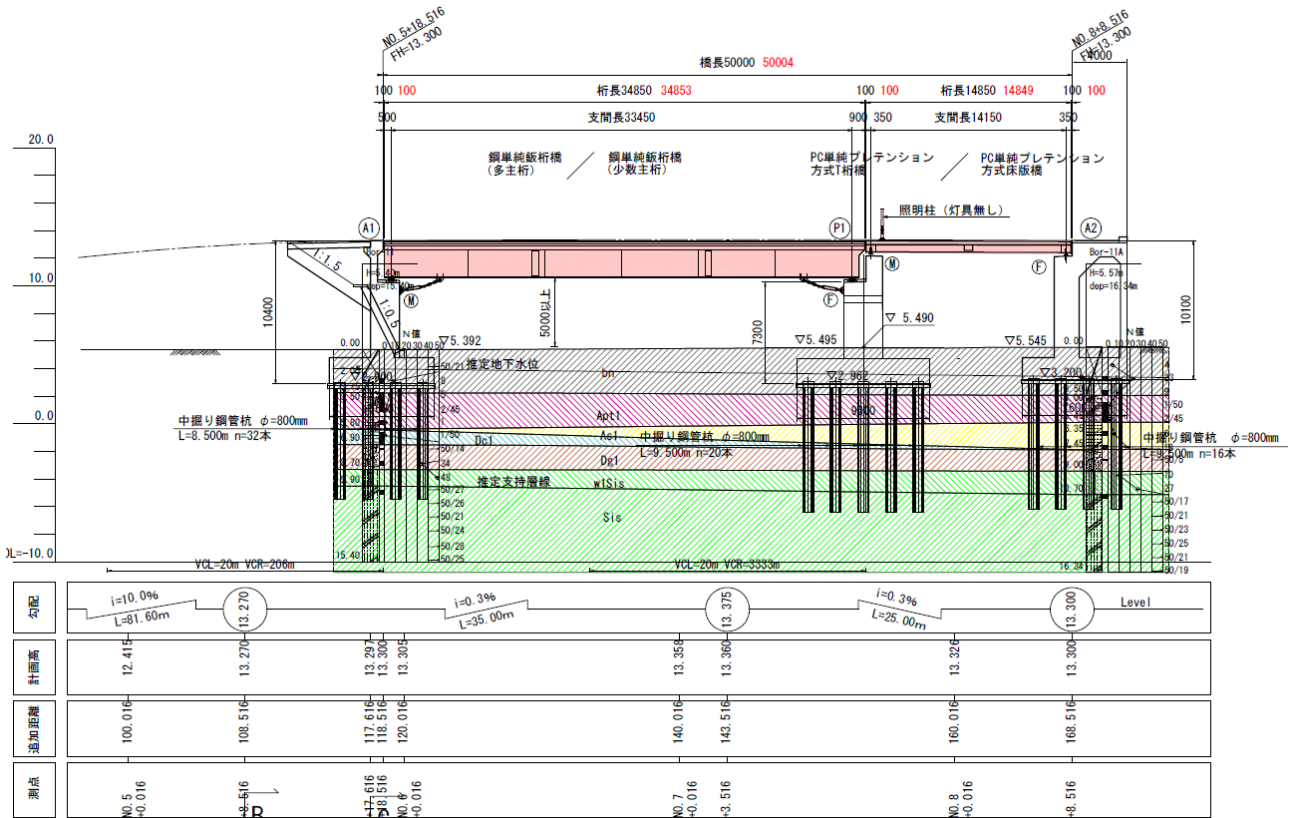


(c) 橋梁盤 3



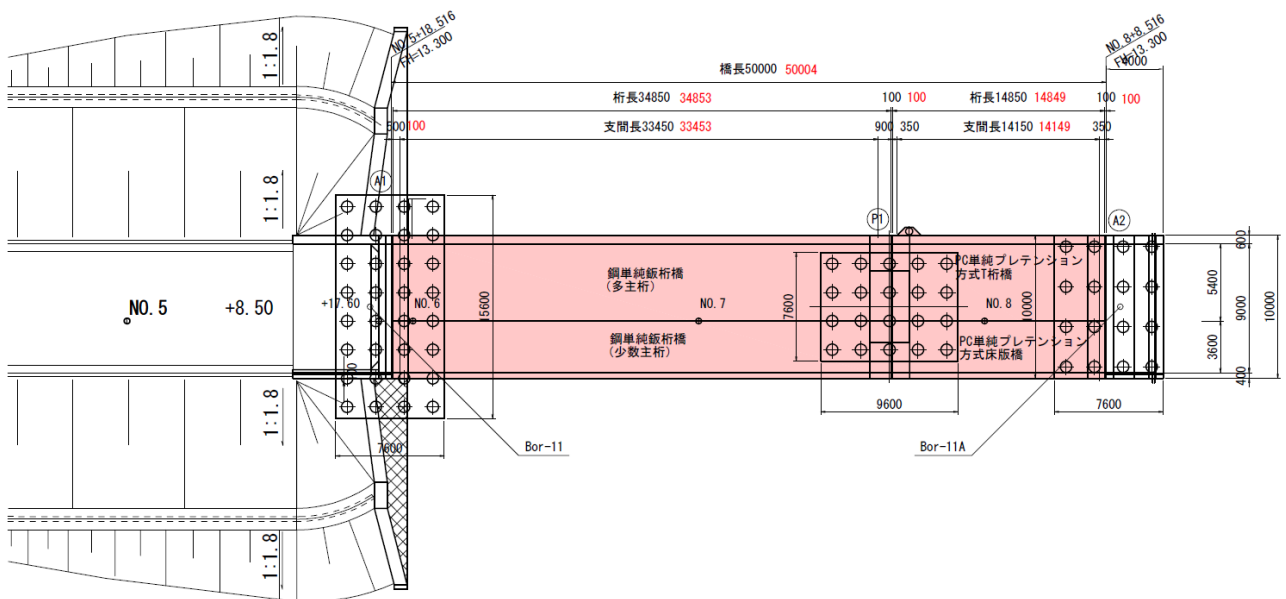
(5) 建設図面

ア 側面図



黒字：設計値      赤字：実測値

イ 平面図



黒字：設計値      赤字：実測値

## 2 利用上の注意

- (1) 貴重品や各自の荷物は使用者の責任で管理し、紛失、盗難にご注意ください。
- (2) ヘルメットは常時装着してください。
- (3) 関係法令等及び福島ロボットテストフィールド共通使用規約を遵守ください。
- (4) 模擬トラスを設置するためにはクレーンが必要となります。クレーンは使用者自身でご手配ください。
- (5) 模擬トラスは風速 3m/s 以上の風が吹いているときは使用しないでください。
- (6) 赤いトラスの使用を希望する場合は問合せ票の『その他特記事項』に『赤いトラス』とご記入ください。
- (7) 5G アンテナ付近には無人航空機等電波の影響を受けやすいものは近づけないでください。