

No.

企業名

16

国立研究開発法人
海上・港湾・航空技術研究所

基礎情報

設立時期： 2016年

理事長：庄司 るり

本社所在地：東京都三鷹市

従業員数： 363人

業種： 国立研究開発法人

事業概要

国立研究開発法人海上・港湾・航空技術研究所（MPAT）は、航空交通管理および航空用の監視・通信・航法システムの研究開発を実施している。RTFにおける研究開発では、当研究所で培われた技術を応用して、無人機と有人機の空域共有のため位置探知システムの開発や実証実験を行う。

関連業種

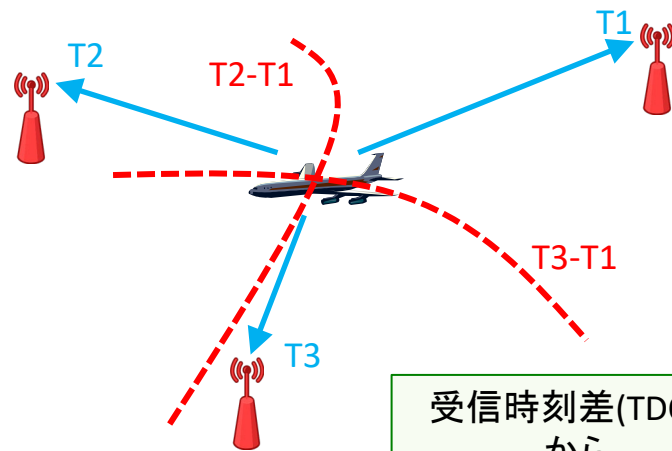
研究開発

連絡先

☎0422-41-3168

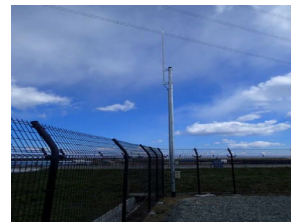
✉info-k@enri.go.jp

有人機の位置探知システムの研究開発



受信時刻差(TDOA)
から
双曲線測位計算

RTF内に設置した実験システム



有人機位置の表示

