

浪江町をフィールドとした放射線研究・教育プログラム

研究代表者 床次 眞司



弘前大学福島県浪江町復興支援プロジェクトWG+弘前大学浪江町復興支援室（浪江町役場内）

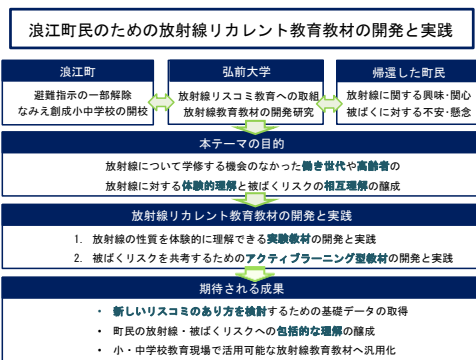
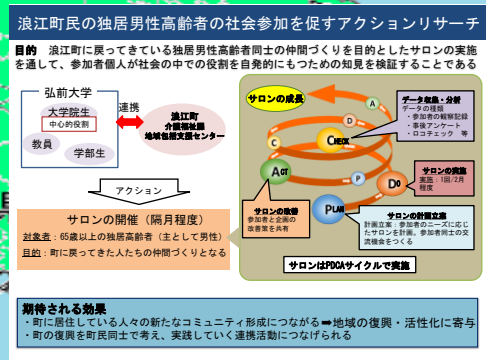
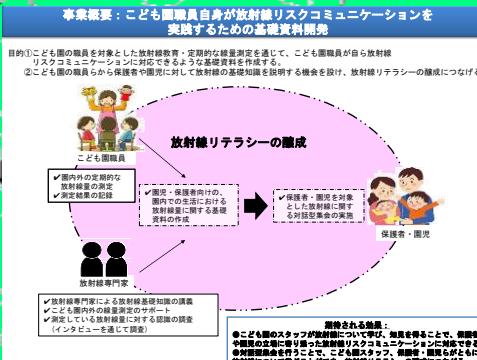
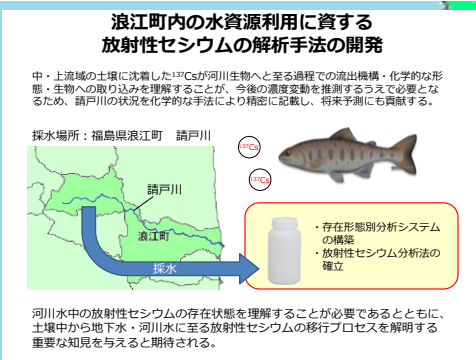
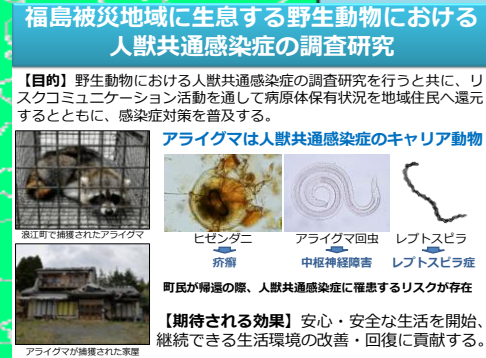
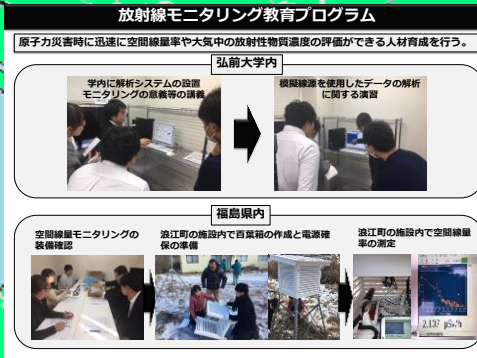
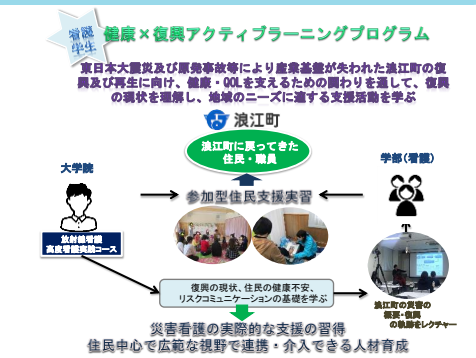
- 浪江町内をフィールドとした学部及び大学院教育における人材育成プログラムの構築
- 帰還後の住民や町職員の生活環境の改善・回復及び健康管理を目的とした調査研究や教育プログラムの開発・浪江町内での実践



- 看護学専攻学生のための教育プログラム**
- 健康×復興アクティブラーニングプログラム
 - 放射線技術科学専攻学生のための教育プログラム
 - 放射線モニタリング教育プログラム
- 住民目線で実践的な災害看護の専門家の輩出
放射線モニタリングが実践できる人材の輩出



- 浪江町内における調査研究プログラム**
- ①福島被災地域に生息する野生動物における人獣共通感染症の調査研究
 - ②浪江町内の水資源利用に資する放射性セシウムの解析手法の開発
- 浪江町内における教育プログラム**
- ①子ども園職員自身が放射線リスクコミュニケーションを実践するための基礎資料開発
 - ②浪江町民の独居男性高齢者の社会参加を促すアクションリサーチ
 - ③浪江町民のための放射線リカレント教育教材の開発と実践



福島復興のため 弘前大学は支援を続けます